

mon réseau
GRANDIT

Chantier
des lignes
B & D

JEUDI 1^{ER} JUIN 2023

Travaux de modernisation et
de déviations des réseaux
des Lignes B & D

Réunion publique
Brest Centre

Avenue Georges Clemenceau en 2026 : ligne B de tramway de Brest métropole



† AU PROGRAMME

- **Le Projet**
- **Le planning général et les étapes du chantier**
- **Organisation des chantiers**
 - Les travaux préparatoires
 - Les modernisations & déviations de réseaux
- **La méthode de coordination**
- **Planning des travaux**
 - Focus sur Brest-centre
- **Dispositifs d'accompagnement**
 - Le plan de circulation chantier
 - Le réseau Bibus chantier
 - Le stationnement
 - Le dispositif d'information

PARTIE 1

Le Projet *Mon réseau grandit*

LE PROJET GLOBAL

- Création de la 2^e ligne de tramway : Gare – Bellevue – Hôpital de La Cavale Blanche
- Création de la 1^{re} ligne de Bus à haut niveau de service (BHNS) : Gare – Lambézellec
- Renforcement du réseau métropolitain de transport public dont 9 PEM





Tramway



Bus à Haut Niveau de Service



Capacité d'accueil

200 personnes

120 personnes

Longueur des rames

32 m

18 m

Trajet

17 min

16 min

Longueur du tracé

5.1 km

4.3 km

5h30

0h30

Amplitude horaire

Toutes les 6 mn

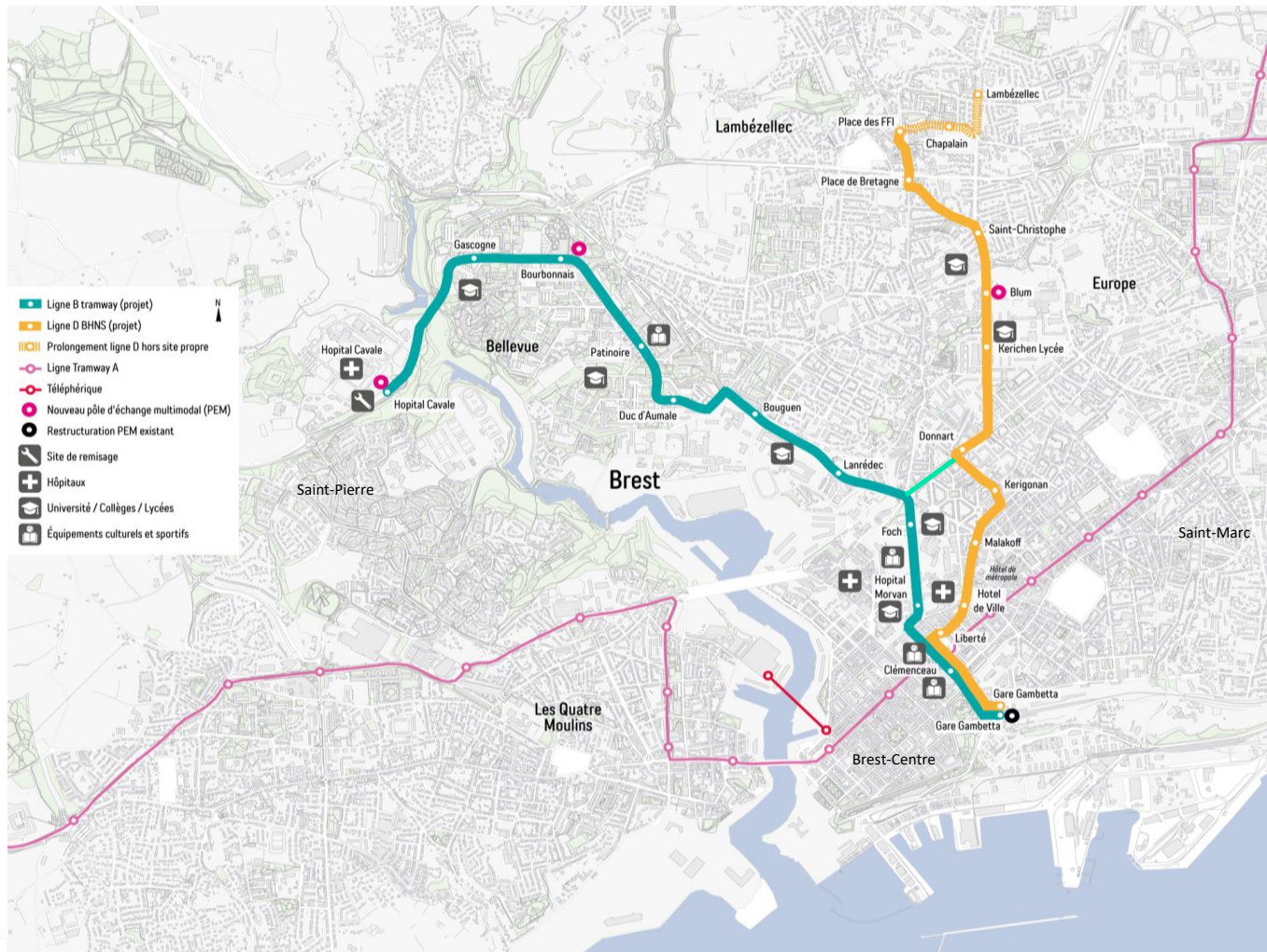
Fréquence en heure de pointe

Circulation sur voie dédiée et priorité aux carrefours

Services, accessibilité et confort intérieur

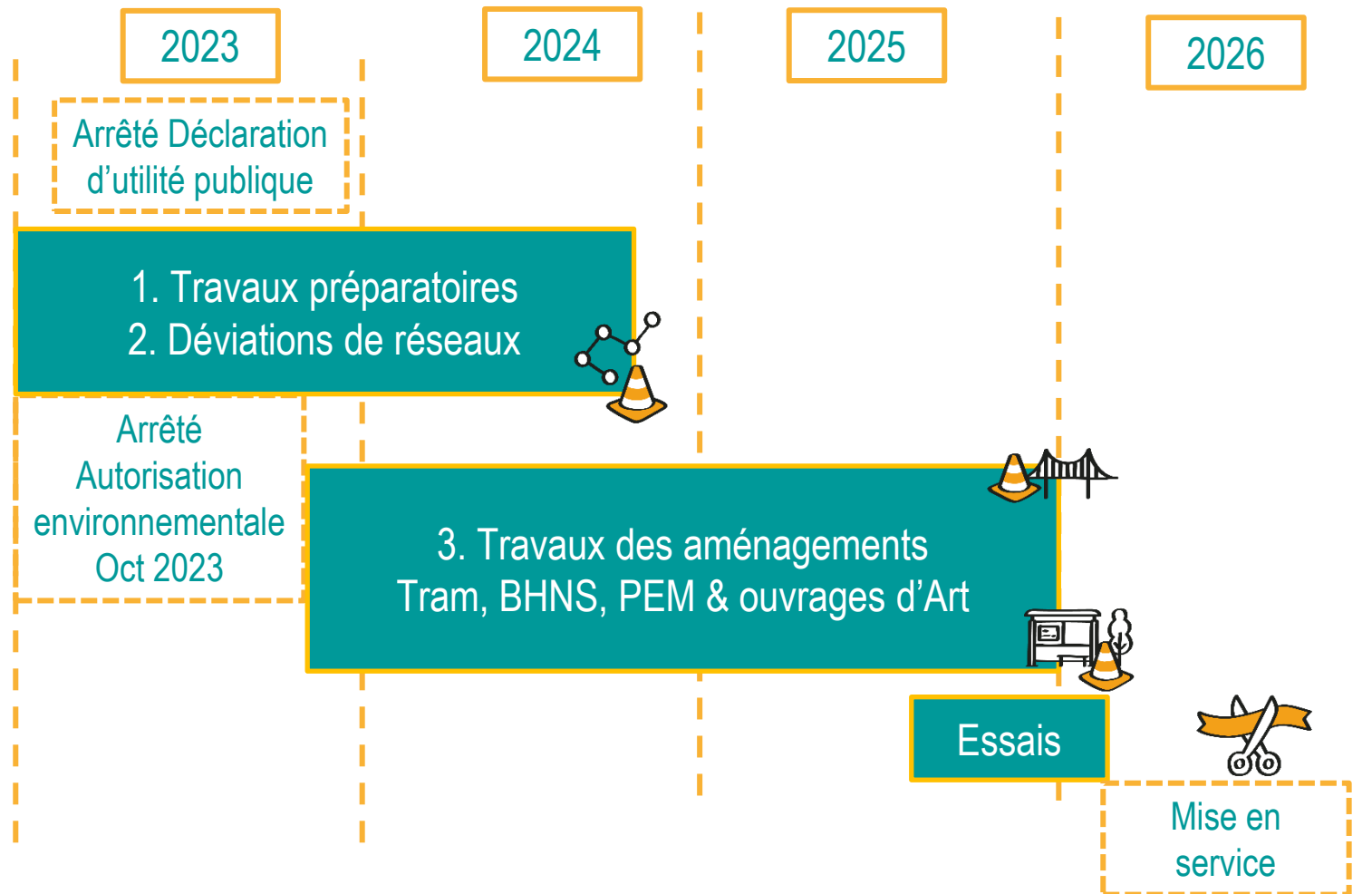
mon réseau GRANDIT

Chantier des lignes B & D



Le planning général

Les étapes du chantier



Organisation des chantiers

Les travaux préparatoires

Les modernisations & déviations de réseaux

1. Les travaux préparatoires

Réalisés par les entreprises Tram2 – BMa / Clear channel

† Les travaux préparatoires

○ Démontage

- De mobilier urbain (bancs, potelets, poubelles, abribus, panneaux publicitaires...)
- Des poteaux d'éclairage public et mise en provisoire

○ Préparation des itinéraires conseillés

- Mise en configuration de la voirie : démolition d'îlots de voirie et marquage au sol provisoire (peinture jaune)
- Installation panneau de jalonnement des itinéraires de déviation
- Travaux d'accompagnement du réseau bus phase travaux

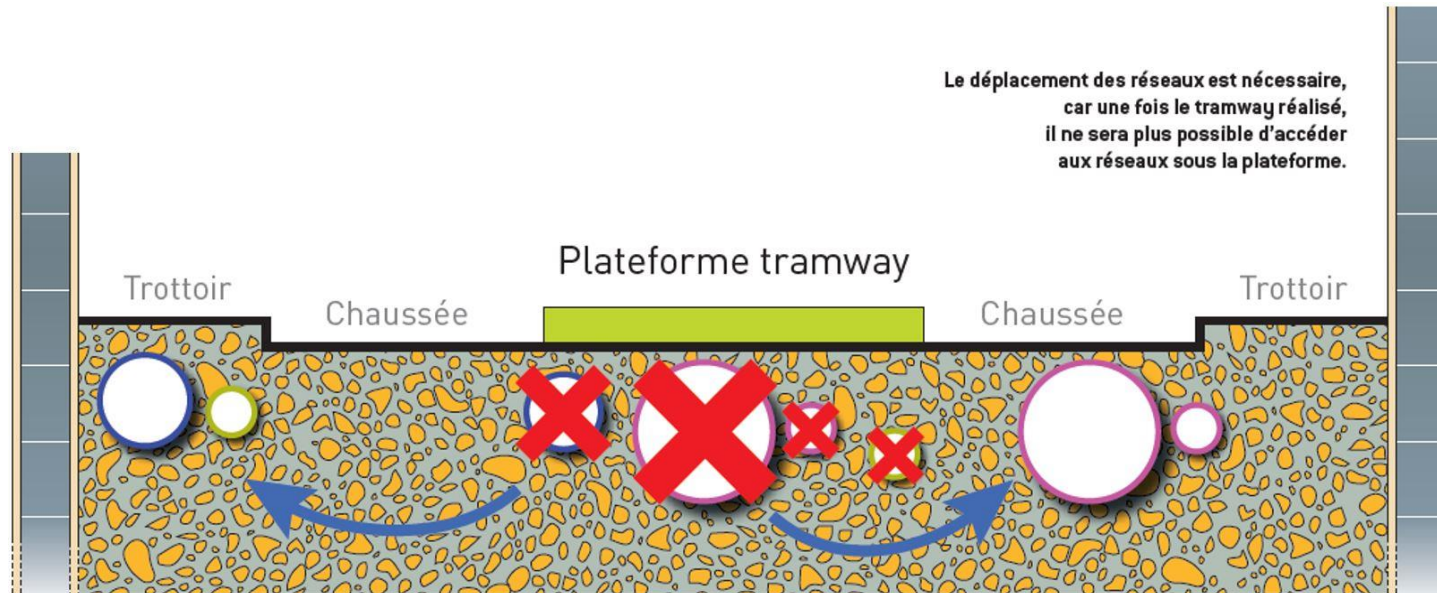


2. Les déviations de réseaux

Réalisés par les concessionnaires de réseaux



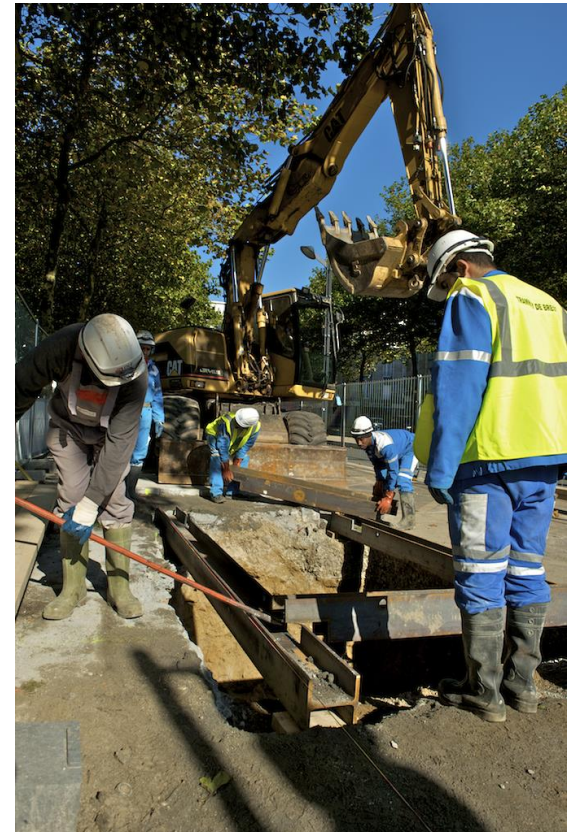
- Le déplacement de certains réseaux sous le tramway : dans un souci de maintenance, il n'est plus possible une fois le tramway réalisé d'accéder aux réseaux sous la plateforme



- Peu de déplacements nécessaires pour le BHNS



- Des réseaux anciens et vétustes à **renouveler** et des travaux de **modernisation** des réseaux : opportunité de réaliser les chantiers en même temps



PARTIE 4

Dispositif d'organisation du chantier

† Des réunions régulières de coordination



○ Réunions de Maîtrise et de coordination des chantiers (MCC)

Coordination du tracé entre chaque carrefour : *Maître d'œuvre, concessionnaires, Tram2, services de Brest métropole, puis plus tard, entreprises Infra*

Fréquence : hebdomadaire

○ Réunions de coordination des acteurs de la ville (RCAV)

Information et prise en compte des besoins des acteurs de la ville : *CCIMBO, CMA, Vitrites de Brest, SDIS, CHRU, Police, Voirie, Culture, DPL, Bibus, Maître d'œuvre, Tram2, etc + 4 Médiateurs chantier*

Fréquence : hebdomadaire à bi-mensuelle

Vision à 5 semaines glissantes, sur tout le tracé

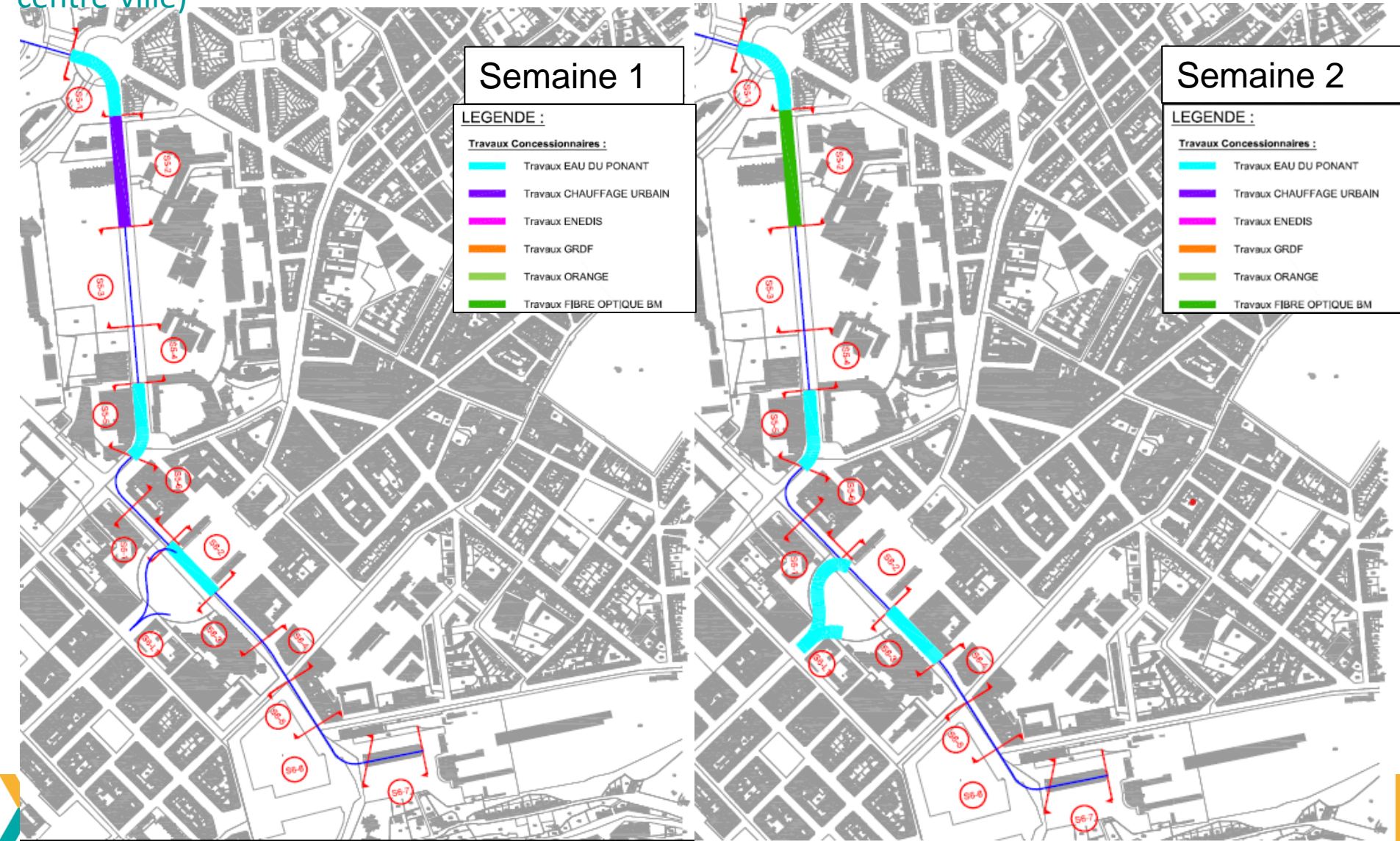


Des chantiers de tailles et d'importance variables

- Des interventions plus ou moins importantes en fonction des 6 concessionnaires de réseaux
- Un ordre à respecter :
 - Réseaux humides avant réseaux secs
 - Des profondeurs différentes
- Des réajustements hebdomadaires en fonction des aléas du chantier
- Une information globale des 6 concessionnaires

Un travail collaboratif avec les 6 concessionnaires depuis février 2022

• Des travaux successivement planifiés : extrait synoptique globale à la semaine (secteur centre-ville)



Le planning des travaux

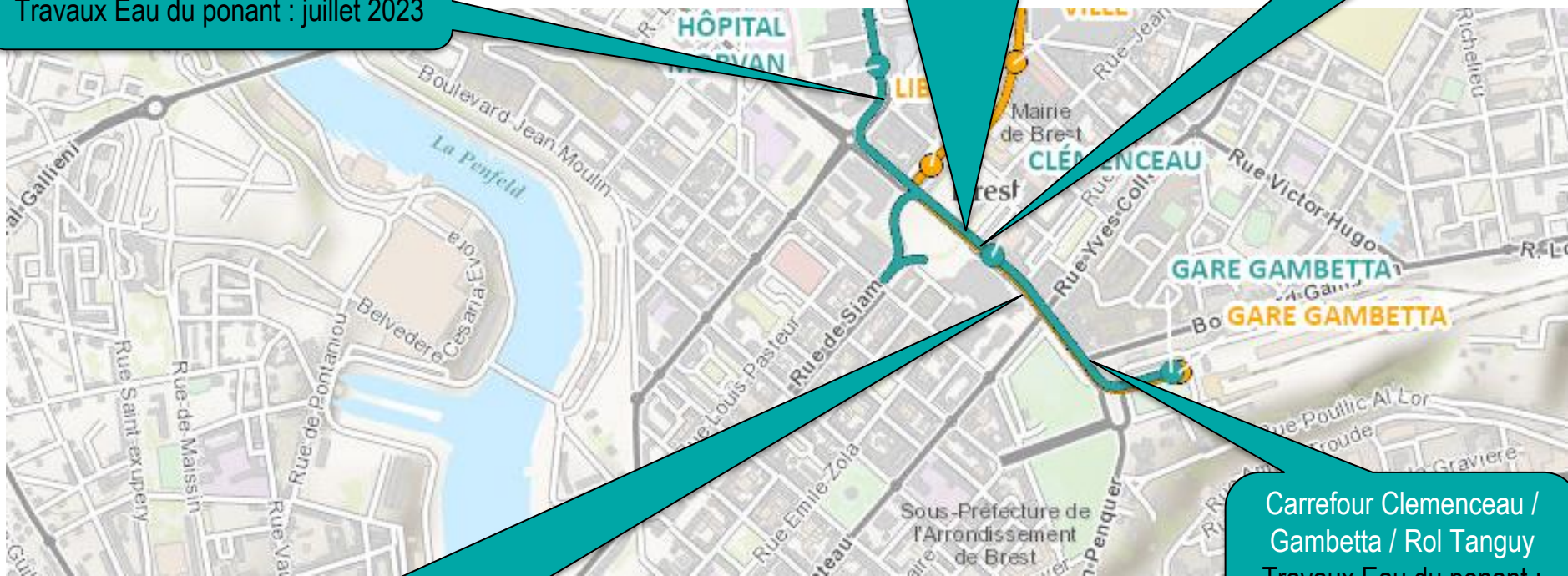
Zoom sur le secteur Clemenceau

Les déviations de réseaux :
Juin – Juillet - Aout 2023

Clemenceau Office de Tourisme/remontée de la porte de Landerneau:
Travaux Eau du ponant: juillet – aout 2023

Fermeture Collet/Chateau:
Travaux GRDF
12 juin > 4 juillet

Carrefour Kerabecam / Morvan
Travaux Eau du ponant : juillet 2023



Clemenceau le long des façades (côté Quartz)
Travaux Eau du ponant : juillet 2023-> Oct 2023

Carrefour Clemenceau /
Gambetta / Rol Tanguy
Travaux Eau du ponant :
juillet > aout 2023

Zoom sur le secteur Clémenceau

Les déviations de réseaux
Septembre 2023/Mars 2024

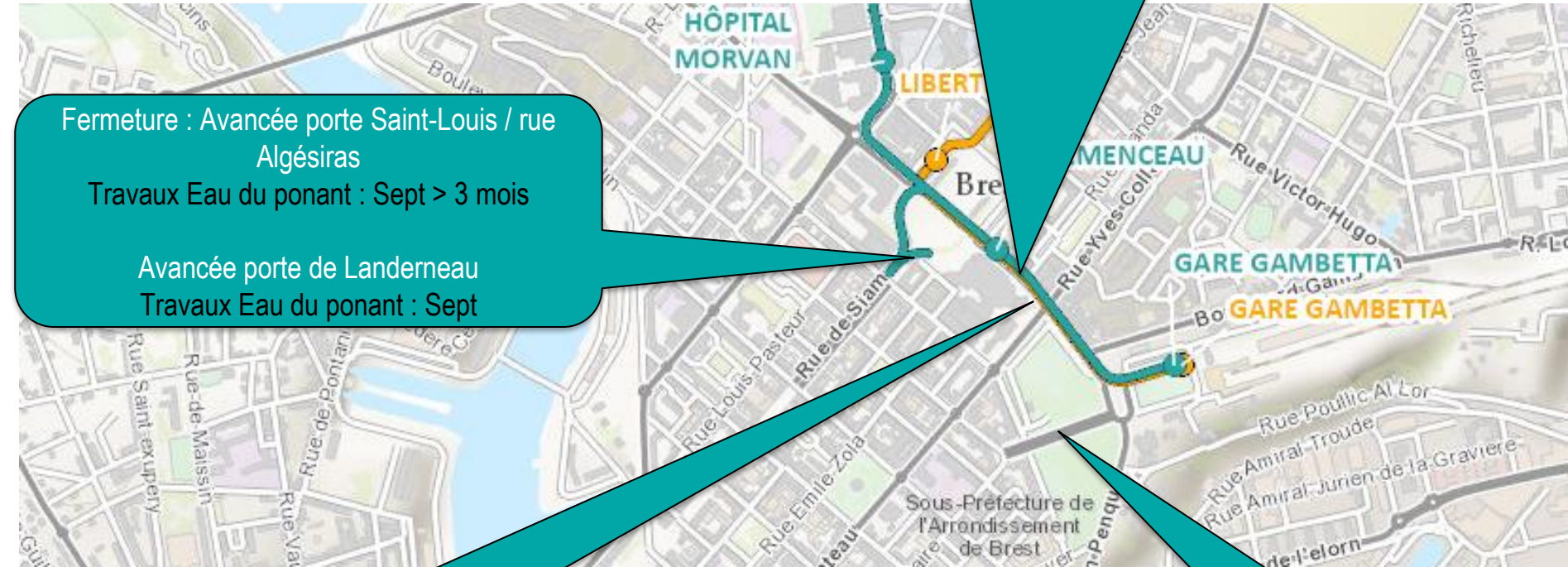
Avenue Clémenceau côté Mairie (le long des façades)
Travaux Eau du ponant : oct 2023 > mars 2024

Fermeture : Avancée porte Saint-Louis / rue
Algésiras
Travaux Eau du ponant : Sept > 3 mois

Avancée porte de Landerneau
Travaux Eau du ponant : Sept

Clémenceau le long des façades (côté Quartz)
Travaux Eau du ponant: juillet > oct

Gare routière provisoire
Avenue Réveillère
Sept



Dispositifs d'accompagnement

- Le plan de circulation chantier
- Le réseau Bibus
- Le stationnement
- Le dispositif d'information

Plan de circulation en phase travaux

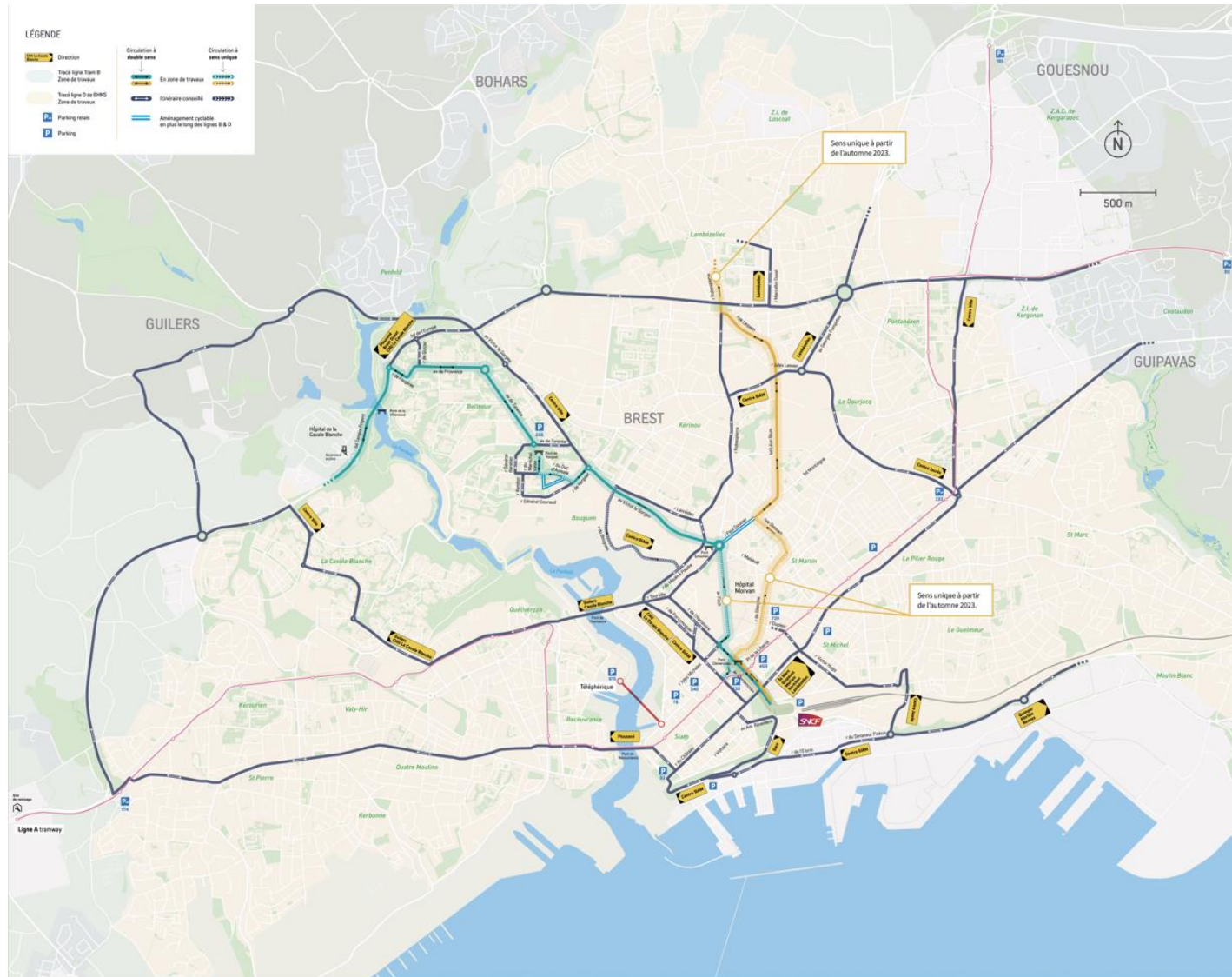
† Circulation voitures et bus



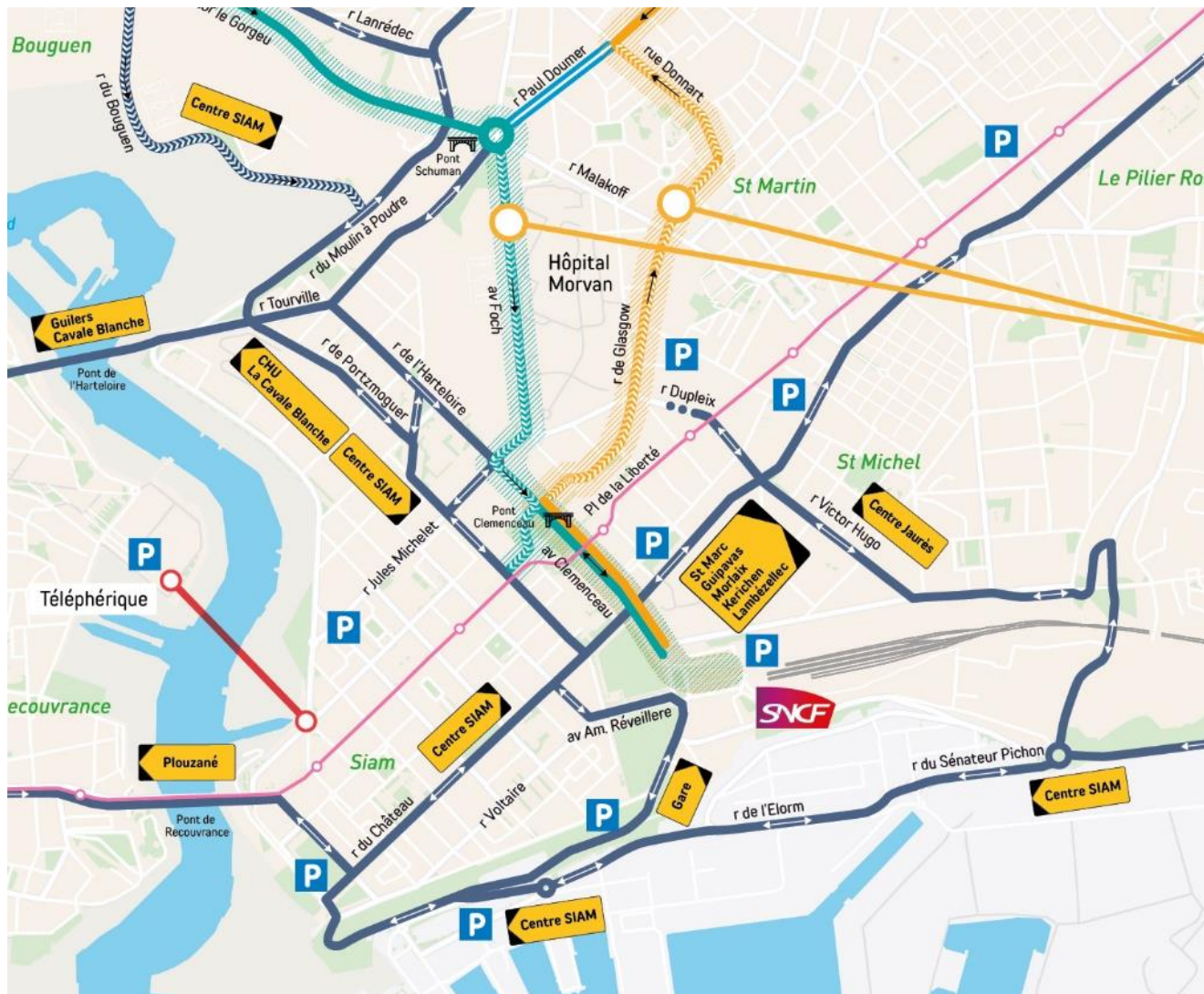
- Ces travaux nécessitent la mise en œuvre d'un plan de circulation adapté :
 - Des plans de circulation établis en concertation avec les services de Brest métropole / Tram2 / Bibus :
 - Mise en place d'**itinéraires conseillés** (panneaux jalonnement jaune-noir)
 - Mise en place d'un **réseau Bibus et BreizhGo** chantier

Le plan de circulation et le réseau de bus restent inchangés pendant toute la durée des travaux

Un plan de circulation unique



Zoom sur Brest-centre



Stationnement & Disponibilités des parkings

Le stationnement

- 4 000 places en voirie
- 3 000 places en parcs en ouvrage (1 500 Liberté, Coat ar guéven, Jaurès)
- **Dont 700 places libres en moyenne**



Zone verte

Zone orange

Zone bleue

Parking public et abonnés

Parking réservé abonnés uniquement

Parking de surface sous barrières

† Favoriser l'usage de la ligne A de Tram et les P+R

Les P+R sont gratuits sur présentation, en sortie, d'un titre de transport Bibus validé :

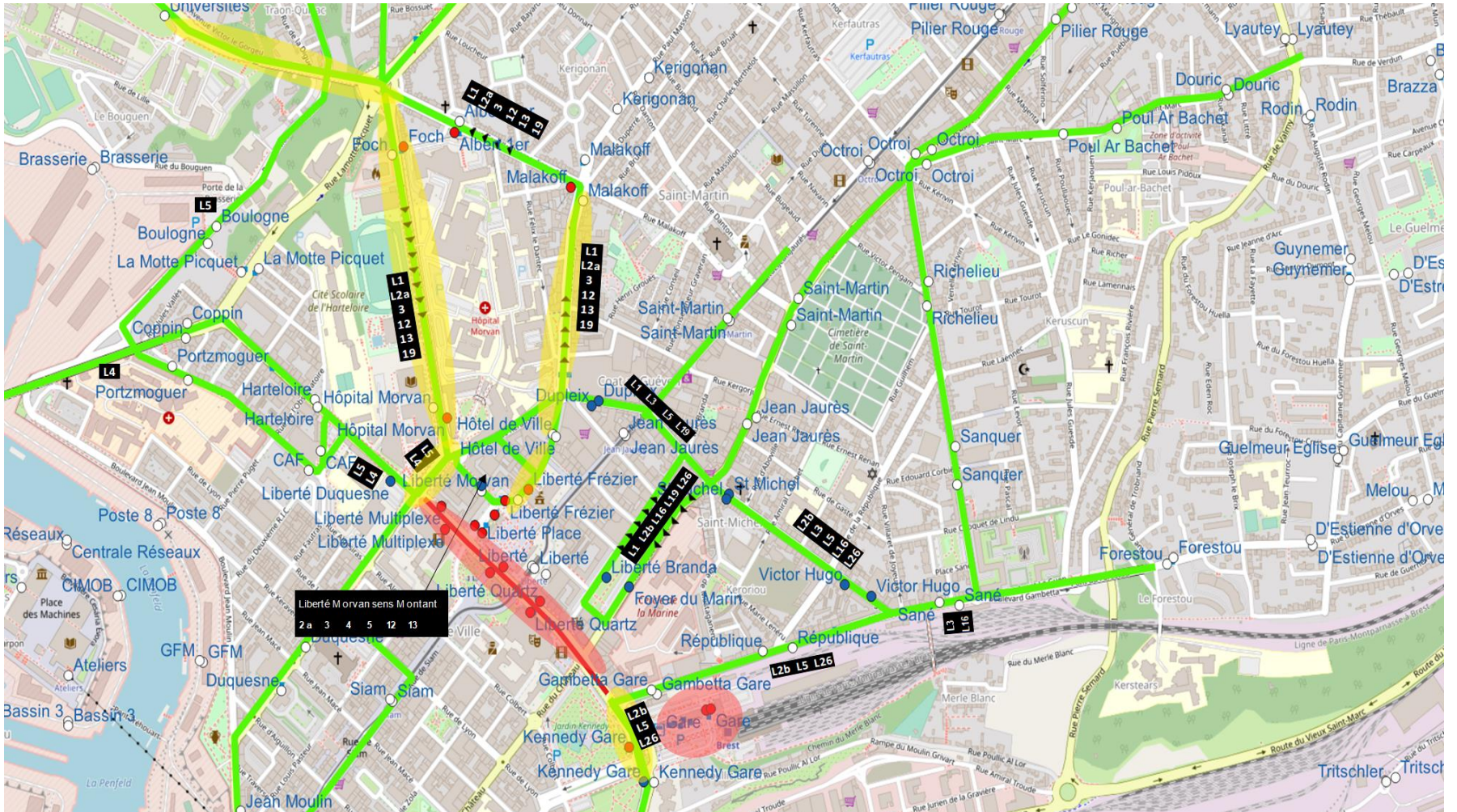
- **P+R Fort Montbarey (174 places) et Porte de Gouesnou (195 places)** ouverts tous les jours de 5h à 1h.
- **P+R Porte de Guipavas (80 places)** ouvert tous les jours de 6h30 à 20h30.
- **P+R Place de Strasbourg (233 places)** ouvert du lundi au samedi de 5h à 1h et fermé les dimanches et jours fériés.

Réseau Bibus chantier

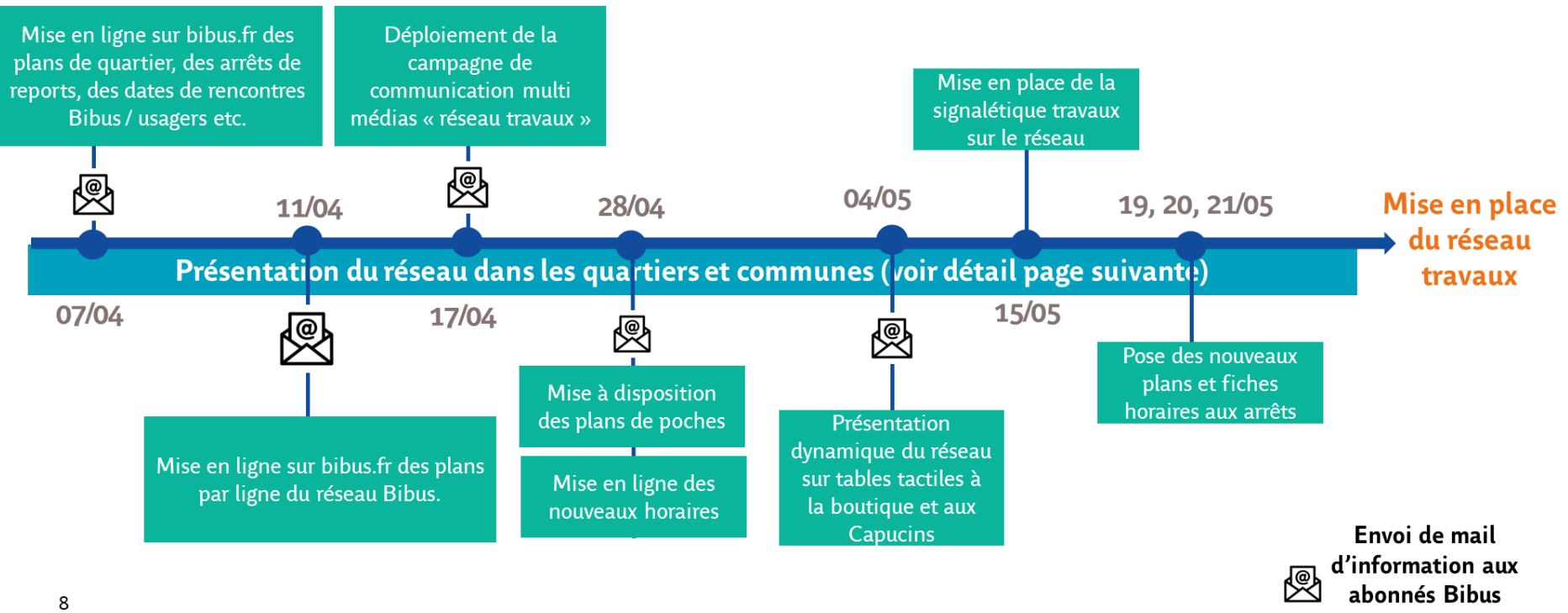
† Les grands principes des aménagements des lignes Bibus

- Proposer un service de transport **au plus près de l'existant**, afin de perturber le moins possible les habitudes des usagers.
- Conserver, tout au long de la durée des travaux, **des lignes les plus stables possible** pour la clientèle par l'évitement des tronçons les plus perturbés par les travaux et avec des alternatives pertinentes et stables aux arrêts non desservis. Le déploiement du réseau travaux à absolu le 22 mai.
- **Une circulation du tramway (ligne A) non impactée.** Laisser sa voiture dans un parking-relais puis prendre le tramway reste une possibilité efficace pour la clientèle.
- Des **temps de trajet rallongés** tenant compte d'une projection des conditions de circulation (fin des couloirs de bus, voies uniques, etc.).

Brest centre



Information de la clientèle : rappel du calendrier des communications



Information de la clientèle : campagne de communication



Sur les bus et dans les bus, à la boutique Bibus, affiches aux arrêts, tramway, etc.

Information de la clientèle : actions de présence de Bibus

Quartiers et communes

Date	Lieu
Samedi 15 avril	Kerourien
Samedi 13 mai	Guilers (Forum Climat Déclic) Plougastel (Musée des pompiers)
Dimanche 28 mai	Quartier du Guelmeur

Marchés

Date	Lieu
Jeudi 20 avril	Marché de Bellevue
Jeudi 25 mai	Marché de Plougastel
Vendredi 16 juin	Marché de Lambézellec

ESAT

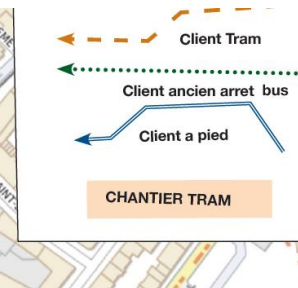
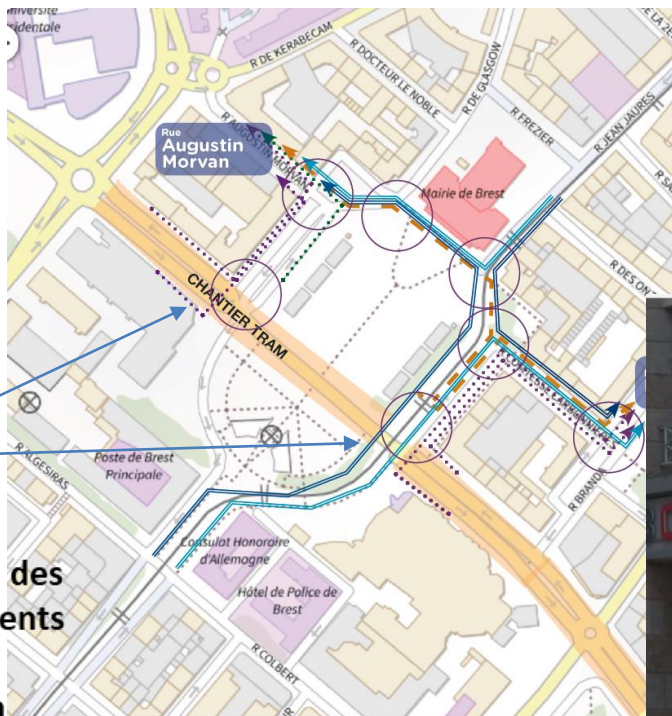
Date	Lieu
6 juin	ESAT Kergaradec
8 juin	ESAT Kergaradec

Signalétique aux arrêts

Mise en place d'une signalétique spécifique dans certains secteurs fortement impactés et aux arrêts non desservis

Pose de grands totems visibles de loin permettant aux clients de trouver les arrêts de report et les lignes qui les desservent.

Totems



Les totems sont positionnés à des emplacements où les croisements de flux sont importants. Autres emplacements non représenté : Place Napoléon III, Gare SNCF.

Signalétique aux arrêts



OBJECTIFS

- Informer le client que l'arrêt n'est plus desservi
- Guider le client vers son arrêt de report

ABRIS ET POTEAUX NON DESSERVIS

- Suppression de la signalétique habituelle (indices des lignes, plans, etc.)
- Pose d'un sticker « arrêt non desservi »
- Stickers à poser sur les vitres "arrêt non desservi", "Retrouvez vos lignes à l'arrêt le plus proche"



† Signalétique aux arrêts

CADRE D'INFORMATION ABRIS ET POTEAUX

- Création de fonds d'abris spécifiques « arrêt non desservi » avec une couleur qui tranche pour accentuer le changement.
- Plan zoomé du secteur avec positionnement des arrêts de report + sticker vous êtes ici.
- Contact pour joindre Bibus.



Signalétique aux arrêts

Adhésifs au sol



† Dispositif d'accompagnement terrain

- Une vingtaine de personnes sont mobilisées sur le réseau, au niveau de certains arrêts supprimés, pour orienter les clients vers les arrêts de report.
- Elles sont présentes en amont des changements, le 22 mai et les jours suivants.
- Un bus d'information est par ailleurs présent Place de la liberté du 22 au 26 mai.



Campagne de communication Bibus

- Changement de réseau au 22 mai 2023 > 2026
- Favoriser l'usage des P+R et du réseau Bibus



Pendant les travaux,
ayez le réflexe
parking-relais

Garez-vous, prenez le tramway,
économisez du temps et de l'argent !



Arrières de bus, site internet et réseaux sociaux

Dispositif d'information

Chantier des lignes B&D

mon réseau GRANDIT

Chantier des lignes B & D

Avril 2023

DÉMARRAGE DES TRAVAUX DE MODERNISATION ET DE DÉVIATION DES RÉSEAUX !

COMMENT S'INFORMER, POSER SES QUESTIONS ?

monreseaugrandit.fr
02 98 80 99 00
contact@tram2.bzh

TÉLÉCHARGEZ l'application chantier :

MA Brest

1 CAMPAGNE DE COMMUNICATION

Lancement du chantier : comment s'informer ?

(8m², 2m², 2m² dynamique, dans les commerces : 3/04 – actuellement)

DES RÉUNIONS PUBLIQUES

- A chaque démarrage de chantier par quartier :
 - 28 mars CCI
 - 3 avril : Bellevue
 - 7 avril : St Pierre-Cavale
 - 1^{er} juin : Brest centre
 - Septembre : Lambézellec





DE LA MEDIATION CHANTIER

- **3 quartiers 3 médiateurs chantier à votre écoute joignables 5/7 jours :**
 - Accompagnement des riverains / professionnels :
 - Livraisons, déménagements,
 - Maintien des accès et cheminements piétons,
 - Problématiques particulières



Lambézellec :

- michel.lecorre@tram2.bzh // 07 72 13 04 61

Brest centre :

- gael.malgorn@tram2.bzh // 07 72 08 07 31

Bellevue :

- morad.akoh@tram2.bzh // 07 72 08 07 30

- **1 médiatrice animatrice :**

- Présentation du projet, visites du chantier...
- sylvie.saboureau@tram2.bzh //
- 06 40 39 27 49



DES LIEUX D'INFO

DES LIEUX D'INFO

- **En mairies de quartier**
 - Lundi après-midi : Brest centre et Lambézellec
 - Mardi après-midi : Bellevue
- **Des ateliers du Dialogue continu à la *Maison des projets***
- **1 Van mobile quartier / marchés**
 - Infos projet et chantier à l'automne

DES ÉVÈNEMENTS CHANTIER

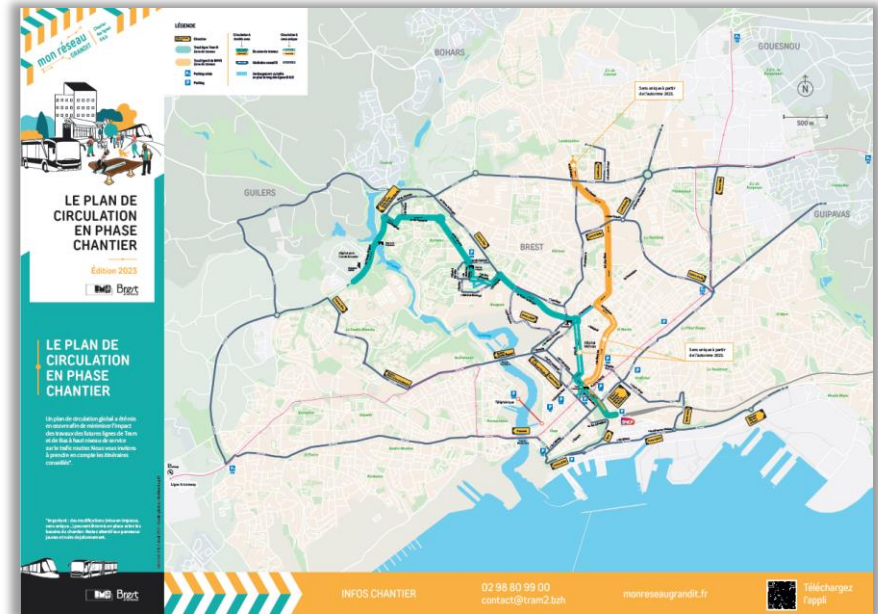
DES RELATIONS PRESSE

- **Organisation de points presse réguliers**
 - (29/03 lancement chantier)
- **Diffusion tous les vendredis des infos chantier**





DE L'EDITION

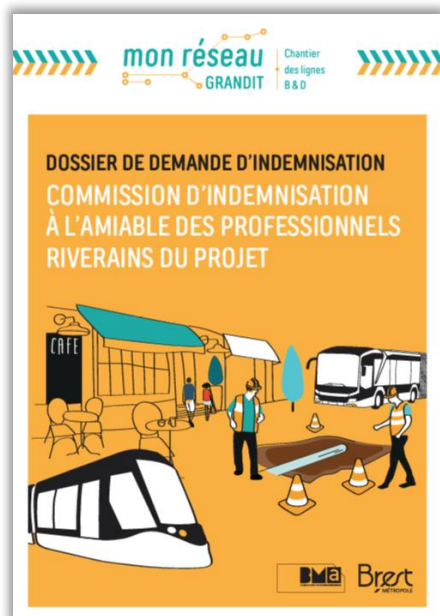


○ Métropole

- 1 journal de projet (#3 en boites aux lettres le 20/03)
- 1 carnet de chantier (10/04 en boites aux lettres)
- 1 plan de circulation (sur demande médiateurs)



DE L'ÉDITION



○ Pour les commerçants

- **Guide professionnels riverains** (présentation des dispositifs d'accompagnement)
- **Dossier d'indemnisation (CIA)**
 - En ligne sur le site
- **Kit dédié** (affiche, sticker, guide...)

>>> A travailler avec les commerçants suite ateliers m'informez durant le chantier



DU DIGITAL



Revenez sur l'annonce la newsletter du projet de développement du réseau de transports de Brest métropole. **Mon réseau grandit**. L'objectif : tous les deux mois, faire le lien en vous transportant au cœur du projet.



Mon Réseau Grandit - Appli infos chantier vous informe !

Cette newsletter **Infos Chantier** vous présente les travaux programmés la semaine prochaine sur :

Le quartier de Brest Centre

Du 15 mai 2023 au 17 mai 2023

Secteur 6 : Avenue Clémenceau - Gare

Création du nouveau pôle bus Liberté - Branda (dans le cadre de l'adaptation du réseau bus pendant la phase travaux 2023 - 2026). Création d'un pôle bus pour les lignes 1 - 2b - 16 - 19 - 26, en remplacement de leur terminus actuel. Création des quais bus rue Branda (côté jardin Rhin Danube), avec modification des stationnements. Période des travaux : du 15/05 au 17/05 (pour une mise en service du réseau bus le 22/05). Changement de circulation rue Branda, rue Farigoul : - Sens unique descendant rue Farigoul, - Inversion du sens de circulation autour de l'anneau de stationnement rue Branda.

DU DIGITAL : Informer visiteurs et riverains sur les chantiers en cours

- **1 site web projet:** (7/06 2022)
monreseaugrandit.fr/
- Newsletter infos projets (6/an)
- **1 appli et 1 site chantier :** carte interactive (3/04)
monreseaugrandit.fr/lappli-infos-chantier
- Toute l'info chantier
- Abonnement Newsletter infos chantier :
 - Diffusion les vendredis
 - Notification dès la création d'une fiche travaux (mail/mobile)
- Signalement anomalie aux médiateurs
- Contacts médiateurs
- Rubrique professionnels riverains / CIA
- ...
- **1 Maquette 3D**



LA SIGNALÉTIQUE SUR SITE

Panneaux Entrée de ville

Prévention = circulation conseillée et incitation à suivre le jalonnement réglementaire

mon réseau GRANDIT | Chantier des lignes B & D

SUIVEZ LES ITINÉRAIRES CONSEILLÉS

USAGE DES PARKINGS RELAIS (P+R) RECOMMANDÉ

Tous mobilisés pour vous accueillir sur la métropole

INFOS CHANTIER 02 98 80 99 00 contact@tram2.bzh monreseaugrandit.fr

Panneaux Jalonnement

En relai du jalonnement réglementaire

mon réseau GRANDIT | Chantier des lignes B & D

SUIVEZ LES ITINÉRAIRES CONSEILLÉS

- LAMBÉZELLEC
- CENTRE-SIAM
- CENTRE-JAURÈS

INFOS CHANTIER 02 98 80 99 00 contact@tram2.bzh monreseaugrandit.fr

Téléchargez l'appli

Panneaux Entrée de zone travaux

Sur les perpendiculaires au corridor : prévention et outils d'information

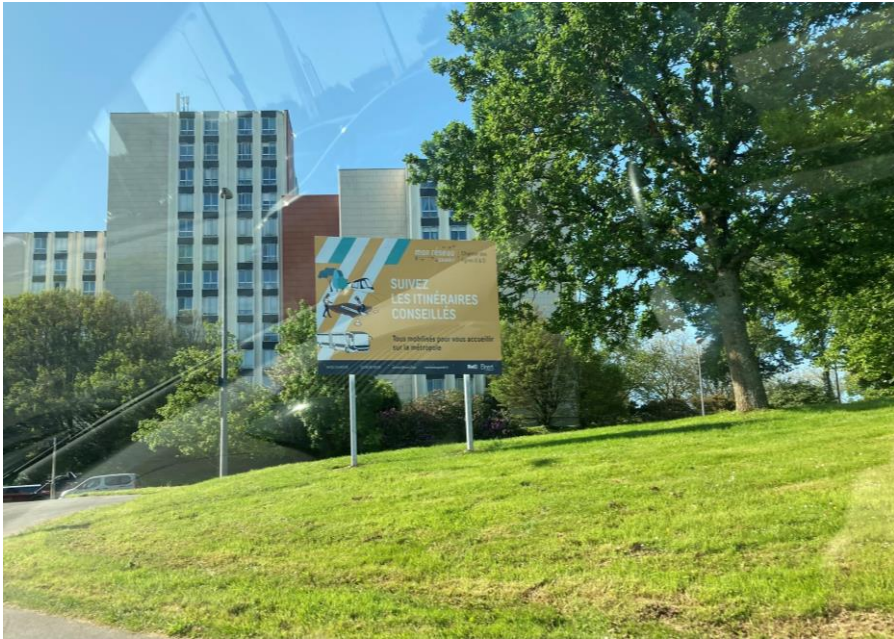
mon réseau GRANDIT | Chantier des lignes B & D

AVENUE DE PROVENCE

VOUS ENTREZ DANS UNE ZONE DE CHANTIER SOYEZ VIGILANTS

INFOS CHANTIER 02 98 80 99 00 contact@tram2.bzh monreseaugrandit.fr

Téléchargez l'appli





LA SIGNALÉTIQUE SUR SITE

Adhésifs ou bâches – Info chantier / proximité / médiation

VOS COMMERCES RESTENT OUVERTS PENDANT LES TRAVAUX

mon réseau GRANDIT | Chantier des lignes B & D

INFOS CHANTIER 02 98 80 90 00 contact@tram2.bzh www.monreseaugrandit.fr

Brert

NOUS DÉPLAÇONS ET MODERNISONS LES RÉSEAUX INDISPENSABLES À VOTRE QUOTIDIEN

Eau, assainissement, gaz, électricité, télécommunications, chauffage urbain

mon réseau GRANDIT | Chantier des lignes B & D

INFOS CHANTIER 02 98 80 90 00 contact@tram2.bzh www.monreseaugrandit.fr

Brert

Panneaux de proximité: accueil commerçants

BOULEVARD CLÉMENCEAU

VOS COMMERCES ET SERVICES VOUS ACCUEILLEN'T

mon réseau GRANDIT | Chantier des lignes B & D

INFOS CHANTIER 02 98 80 90 00 contact@tram2.bzh www.monreseaugrandit.fr

Brert



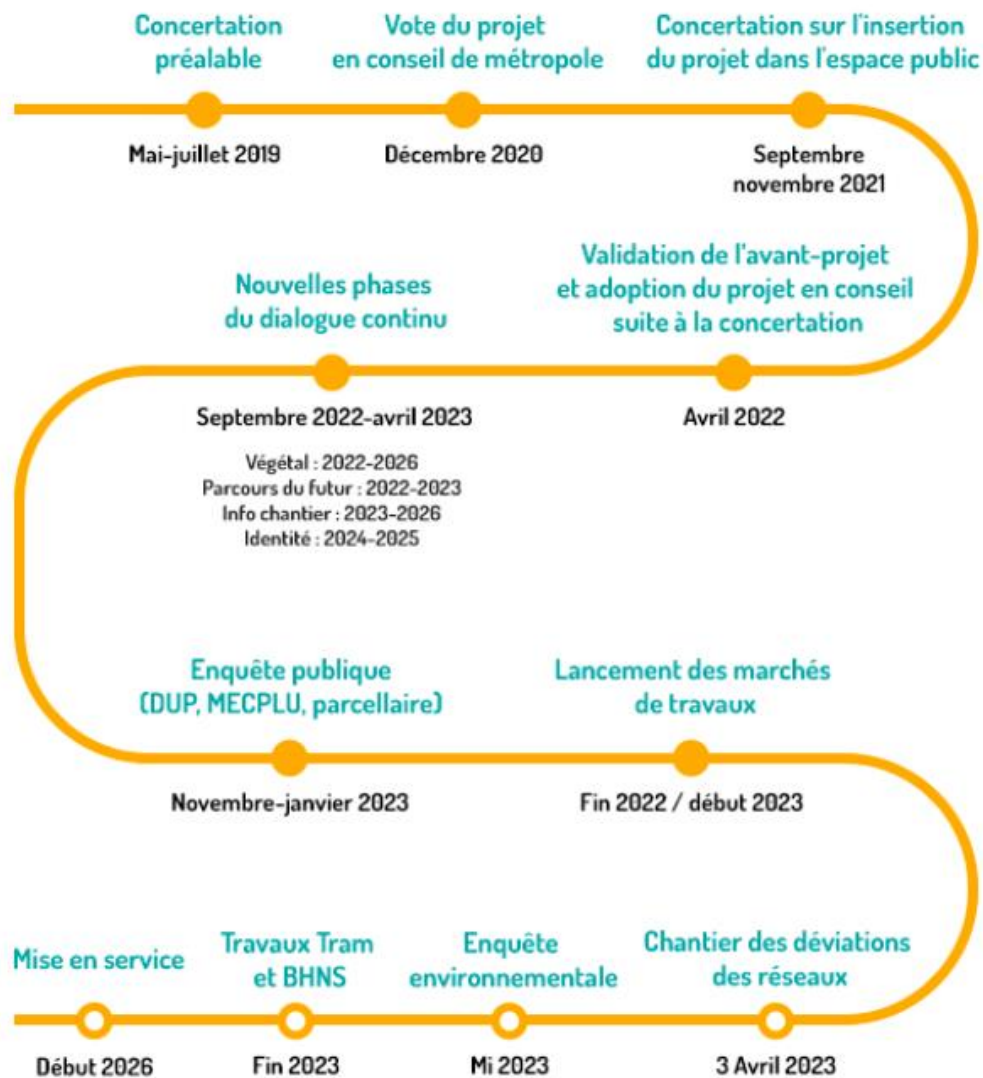
LA SIGNALÉTIQUE SUR SITE

Fléchage piétons / riverains / proximité



Prochaines étapes

Les grandes étapes du projet



Mise en perspective



Boulevard Léon Blum aujourd'hui



Boulevard Léon Blum en 2026 : ligne D de BHNS de Brest métropole - Crédit image : L'œil mobile



Rue de Glasgow aujourd'hui





Rue de Glasgow en 2026 : ligne D de BHNS de Brest métropole - Crédit image : L'œil mobile





Avenue Georges Clemenceau aujourd'hui





Avenue Georges Clemenceau en 2026 : ligne B de tramway de Brest métropole - Crédit image : L'œil mobile





Avenue Foch aujourd'hui









Place Albert 1er en 2026 : ligne B de tramway de Brest métropole - Crédit image : L'œil mobile





Avenue Le Gorgeu aujourd'hui





Avenue Le Gorgeu en 2026 - ligne B de tramway de Brest métropole - Crédit image : L'œil mobile





Avenue de Tarente aujourd'hui





Avenue de Tarente en 2026 : ligne B de tramway de Brest métropole - Crédit image : L'œil mobile





Rue de Fougères aujourd'hui





Rue de Fougères en 2026 : ligne B de tramway de Brest métropole - Crédit image : L'œil mobile





Avenue de Provence aujourd'hui





Avenue de Provence en 2026 - ligne B de tramway de Brest métropole - Crédit image : L'œil mobile





Rue de Kerichen aujourd'hui





PEM Kertatupage en 2026 : ligne B de tramway de Brest métropole - Crédit image : L'œil mobile





Roc'h Kerezen aujourd'hui





PEM Roc'h Kerezen (Ouest) Plougastel-Daoulas en 2026 - Brest métropole - Crédit image : L'œil mobile



Merci de votre attention Des questions?

