

Journal du chantier des lignes B & D

N°2 | FÉVRIER 2024

LAMBÉZELLEC

LE CHANTIER
PRÈS DE CHEZ MOI



ÇA BOUGE SUR LAMBÉ !

Eau, gaz, électricité, fibre optique, télécommunications, réseau de chaleur... la première phase du chantier sur le quartier de Lambézellec se poursuit : repositionner et moderniser les réseaux existants situés en dessous de la future plateforme du BHNS*.

Les réseaux les plus profondément enfouis sont installés en premier : assainissement, eau potable, chauffage urbain, gaz, électricité, télécommunications et enfin la fibre optique.

Pour vous accompagner au quotidien que l'on soit professionnel, riverain ou usager de la métropole, outils d'informations, règles de sécurité et mesures d'accompagnement sont autant de dispositifs adaptés que Brest métropole et BMA mettent en place afin d'occasionner le moins de gêne possible.

Ce second numéro du Journal du chantier des lignes B & D offre une large place aux informations pratiques à connaître pour bien vivre le chantier et vous présente les travaux de votre quartier jusqu'à mi 2024.

*BHNS : Bus électrique à haut niveau de service

Avril 2023



Lancement du chantier des déviations de réseaux
Déclaration d'utilité publique du projet

Août



Enquête publique environnementale

Début 2024



Travaux d'infrastructures Tram et BHNS

Fin 2025



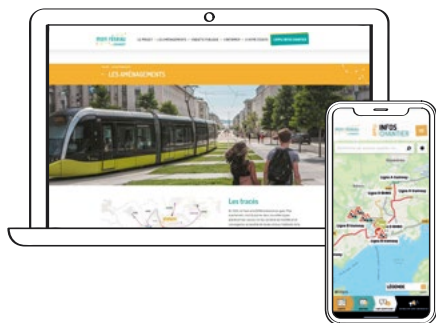
Livraison des rames et essais techniques en situation

Début 2026



Mise en service

■ DÉCOUVRIR



Un site web projet monreseaugrandit.fr sur lequel vous retrouverez toutes les infos :

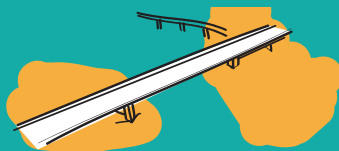
- Nouvelles du projet en photos et vidéos, histoire des quartiers traversés, paroles d'élus, de professionnels ou d'habitants, avancées du chantier... ;
- Une carte interactive pour bien repérer où passent les lignes B & D ;
- Un calculateur de temps de trajet pour découvrir demain vos temps de parcours ;
- Une maquette 3D du projet pour voyager dès maintenant dans le futur !

Présentation du projet et visite du chantier :

Vous souhaitez une présentation du projet ou une visite du chantier : inscrivez-vous dès à présent sur le site internet, rubrique, « s'informer » puis « présentation projet/visite chantier » !

■ QUE SE PASSE-T-IL SUR LE PROJET ?

En avril, commenceront les travaux des 4 ouvrages d'art sur le tracé de la future ligne B du tramway :



Pont de la Villeneuve : travaux de renforcement et d'élargissement de l'ouvrage

Afin de supporter le passage du tramway, des véhicules, piétons et cycles, le pont actuel va être renforcé et élargi de près de 2 mètres. Les travaux se feront en partie depuis l'intérieur du pont et un échafaudage sera mis en place sur toute la longueur de l'ouvrage pour permettre les interventions qui se feront depuis l'extérieur.

Durée des travaux : 17 mois



Pont de Kergoat : création d'un ouvrage neuf

Le futur pont reliera le quartier de Kergoat à l'avenue de Tarente. Il mesurera 46 mètres de longueur et permettra le passage du Tram, des piétons et des cycles.

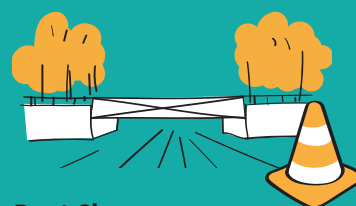
Durée des travaux : 11 mois.



Pont Schuman : création d'un ouvrage neuf

La création d'un nouveau pont d'une longueur de 204 mètres permettra d'accueillir les deux voies du tramway, les piétons et les cycles en parallèle du pont Robert Schuman. Les véhicules circuleront sur le pont existant.

Durée des travaux : 16 mois.



Pont Clemenceau : travaux de renforcement et d'élargissement de l'ouvrage

Le pont situé au-dessus du passage Jean Monnet, sera élargi de 2,3 mètres et renforcé pour accueillir les deux voies du Tram, du BHNS, piétons, cycles et véhicules.

Durée des travaux : 17 mois.

Plus d'information sur la page dédiée aux ponts sur monreseaugrandit.fr rubrique « aménagements ».

COMMENT ÇA MARCHE ?



Entre la gare, la Place de la Liberté, le quartier de Saint Martin et Lambézellec, la future ligne de BHNS D parcourra 4.3 km, en desservant 2 grands pôles scolaires (Kérichen et la Croix Rouge) avec un total 13 stations sur l'ensemble de son tracé.

Le BHNS, d'une capacité d'accueil de 120 personnes, sera électrique, en cohérence avec l'évolution programmée de l'ensemble du parc de bus de la métropole.

Le BHNS est l'acronyme de Bus électrique à haut niveau de service.

Il vise à offrir des services de qualité similaire à ceux d'un tramway, mais sans l'infrastructure fixe de rails. Le BHNS est conçu pour améliorer l'efficacité, la rapidité et le confort des passagers.

Sa circulation se fera sur une voie dédiée avec une priorité aux carrefours, garantissant sa fréquence de passage qui sera toutes les 6 minutes en heure de pointe.

QUE SE PASSE-T-IL DANS MON QUARTIER ?

1 Rue Yves Giloux

À partir du milieu du 2^{ème} trimestre pour une durée de 3 semaines, les travaux nécessiteront une coupure de la circulation de la rue Yves Giloux. Des itinéraires de déviation seront mis en place.

Travaux d'Eau du Ponant.

2 Rue Robespierre

- de mi-février à mi-mars, entre le bd. de l'Europe et la rue Pierre Corre
- de mi-mars à début-avril, entre la rue Goasdoué et la rue Pierre Corre
- de début avril à fin-avril, entre les rues Goasdoué et Yves Giloux

La rue Robespierre sera temporairement fermée à la circulation et l'accès à la mairie et au parking Sud proche du boulevard de l'Europe se fera via la rue Kerafily. Cette dernière sera mise en double sens.

Travaux d'Eau du Ponant.

3 Rue Kérafily

- début-mars (pour 5 jours) sera fermée à la circulation.

Rues Goasdoué et Pierre Corre

- de mi-mars à début avril, fermée à la circulation.

Travaux d'Eau du Ponant.

4 Boulevard de l'Europe, place de Bretagne

- début février : intersection bd. de l'Europe / rue Robespierre fermée à la circulation.
- juin / juillet : place de Bretagne

Travaux d'Eau du Ponant.

5 Rue Jules Lesven

- février : démarrage côté St Christophe (Rues Balp, Chalotais et haut du bd. Blum)
- mi-mars à mi-avril : intersection rue Marcelin Duval / Claude Le Prat jusqu'aux rues Bertrand d'Argentré / Henri Waquet
- mi-avril jusque début juillet : rue Lesven ainsi que les intersections avec les rues Barbusse, Honoré de Balzac et de Lautréamont

Travaux d'Eau du Ponant.

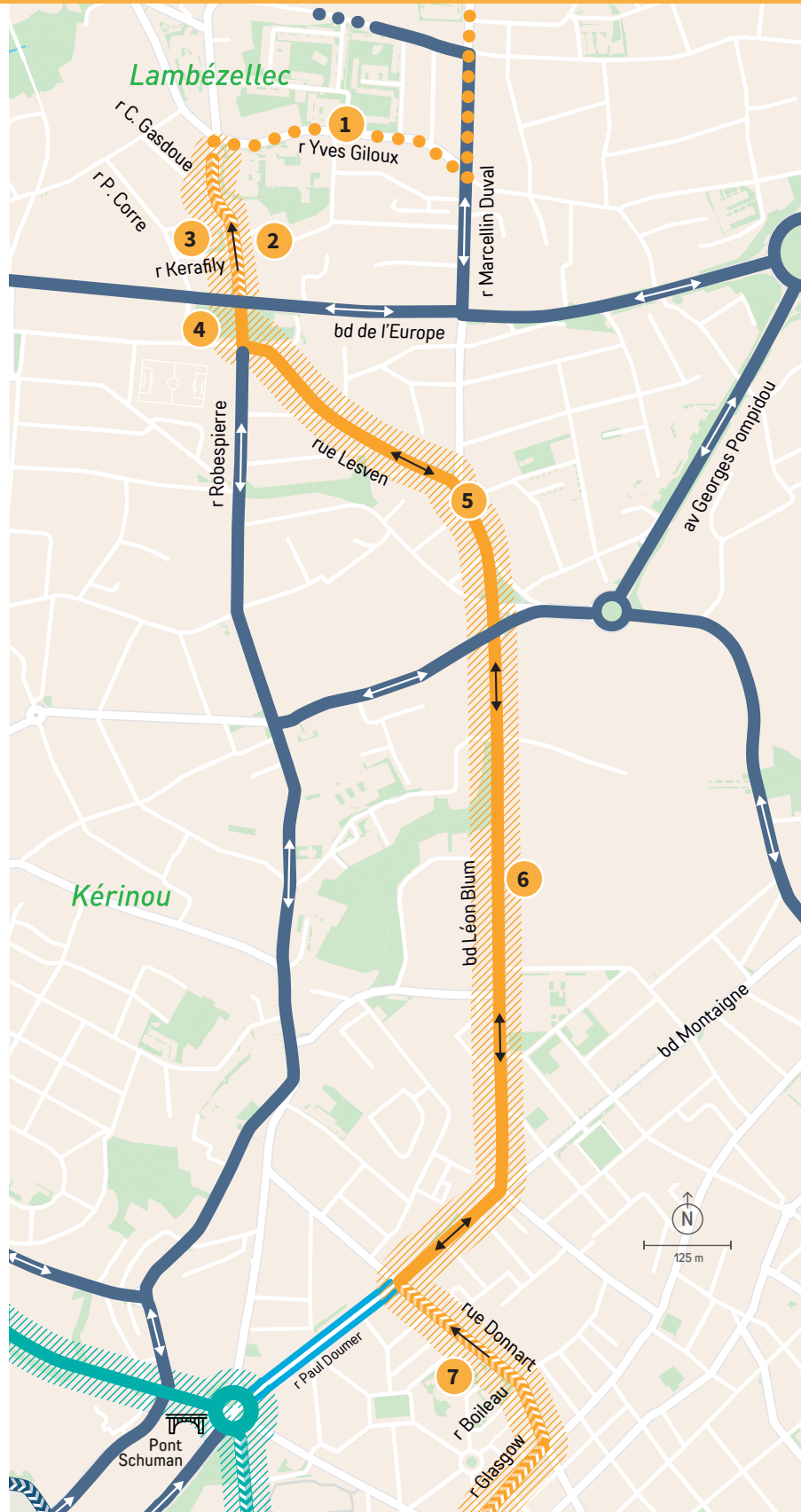
6 Boulevard Léon Blum

- de mars à fin 2024, différentes phases de travaux interviendront pour l'eau, l'électricité, le chauffage urbain, la télécommunication, la fibre optique et le gaz.

7 Rue Donnart

- de mi-février à fin mars : entre le bd. Montaigne et la rue de Glasgow.

Travaux Eau du Ponant et GRDF.



LÉGENDE

Tracé ligne BHNS D
Zone de travaux

Site partagé du BHNS

Aménagement cyclable
en plus le long des lignes B & D

Circulation à
double sens

En zone de travaux

Itinéraire conseillé

Circulation à
sens unique

En zone de travaux

Itinéraire conseillé

Important : des modifications (dates, mise en impasse, sens unique) peuvent apparaître selon les besoins des travaux. Restez attentif au jalonnement mis en place.

TOUS MOBILISÉS POUR VOUS ACCOMPAGNER PENDANT LE CHANTIER

Se déplacer

Plan de circulation

Des itinéraires recommandés tout au long du chantier : évitant les zones de travaux dans l'objectif de faciliter et de fluidifier vos déplacements.



Disponible en mairie et sur monreseaugrandit.fr

Essayez les transports en commun, c'est pratique et économique !

Bibus s'adapte pendant toute la durée des travaux, avec des itinéraires spécifiques et des connexions aux parkings relais. Bibus.fr 02 98 80 30 30

Collecter ses déchets

La collecte est maintenue mais pourra être réorganisée : en cas d'impossibilité d'accès des véhicules de collecte, les riverains seront prévenus du lieu où devront être rassemblés les bacs les jours de collecte.

02 98 33 50 50

Faire des travaux ou déménager

Vous avez besoin d'installer une benne ou un échafaudage sur le domaine public pour la réalisation de travaux ou y faire stationner un camion lors d'un déménagement ?

- Demande à faire au Domaine communal au moins 10 jours ouvrés avant toute intervention : domaine-communal@mairie-brest.fr
- Contactez votre médiateur, il pourra ensuite organiser l'accès à votre logement.

Votre médiateur



Michel Le Corre
médiateur chantier
sur Lambézellec

Pour répondre à vos questions et vous aider dans votre quotidien, votre médiateur est disponible et vous accompagne pendant toute la durée des travaux.

michel.lecorre@tram2.bzh 07 72 13 04 61

PROFESSIONNELS RIVERAINS

Des dispositifs spécifiques sont mis en place et présentés aux commerçants dans le cadre des réunions bi-annuelles à la CCIMBO : questionnaire pour mieux vous connaître et dossier de demande d'indemnisation à télécharger sur le site.

Livraison

Votre médiateur peut vous aider si vous avez des livraisons. Informé en amont, il pourra en organiser l'accès avec les entreprises du chantier.

COMMERCES ET SERVICES

Ils restent ouverts et accessibles pendant toute la durée des travaux, et se tiennent à votre disposition !

COMMENT S'INFORMER DURANT LE CHANTIER ?

Le site et l'Appli Infos chantier

Consultables de partout et actualisés en temps réel, toute l'info sur le chantier des lignes B & D, contacter les médiateurs, signaler une anomalie, suivre le chantier en images, consulter la rubrique Professionnels riverains.

infoschantier.monreseaugrandit.fr



Newsletters

Abonnez-vous aux newsletters infos chantier diffusées tous les vendredis et aux notifications reçues dès la création d'une fiche travaux, depuis le site ou l'Appli Infos chantier.

En boîtes aux lettres

Aux riverains jusqu'à 150 mètres de part et d'autre des emprises travaux :

- Le Journal du chantier, présente les travaux dans les 4 mois à venir.
- La lettre Infos flash, vous informe des évolutions du chantier, itinéraires conseillés...



Visite du chantier

Inscrivez-vous dès à présent sur le site, rubrique « s'informer » puis « présentation projet/visite chantier » !

Points info : en mairie de quartier

La solution pour tout comprendre du projet et des travaux :

- en consultant les publications : carnet de chantier, plan de circulation...
 - en posant ses questions sous l'angle de la rencontre avec votre médiateur
- le lundi après-midi en mairie de Lambézellec.**

