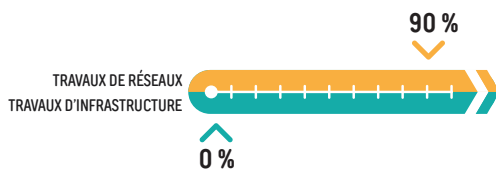


Journal du chantier des lignes B & D

N°3 | MARS 2024

BELLEVUE

LE CHANTIER
PRÈS DE CHEZ MOI



PLACE AUX INFRAS !

Conformément au calendrier prédéfini, les travaux de déviation et de modernisation démarrés au printemps 2023 touchent à leur fin sur plusieurs secteurs concernés par le tracé du Tram et du BHNS*.

Place à la deuxième étape du chantier, celle des travaux d'infrastructure Tram & BHNS (plateforme, pose des rails...) et de leurs ouvrages d'Art, dès ce mois d'avril.

C'est une nouvelle phase qui verra le projet sortir de terre !

Ce troisième numéro du Journal du chantier des lignes B & D offre une large place aux informations pratiques à connaître pour bien vivre le chantier et vous présente les travaux de votre quartier jusqu'à mi 2024.

Accédez à toute l'actualité du chantier depuis votre ordinateur ou depuis l'Appli Infos chantier ! Ces outils sont une véritable mine d'informations qui vous aident à bien vivre le chantier.

* BHNS Bus électrique à haut niveau de service

Avril 2023

Lancement du chantier des déviations de réseaux
Déclaration d'utilité publique du projet

Août

Enquête publique environnementale

Avril 2024

Travaux d'infrastructure Tram et BHNS

Fin 2025

Livraison des rames et essais techniques en situation

Début 2026

Mise en service

UN CHANTIER À 4 TEMPS

Ces 4 étapes de chantier vont durer en moyenne 6 mois pour le BHNS et 8 mois pour le Tram, par tronçon.

1. Réalisation des voiries



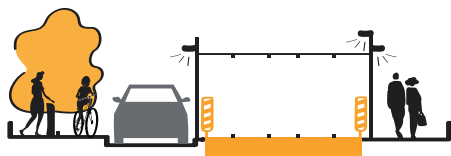
2. Terrassement de la plateforme Tram ou BHNS



3. Construction de la plateforme Tram ou BHNS (y compris pose de la voie ferrée)

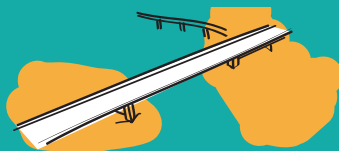


4. Revêtements finaux et pose des équipements



QUE SE PASSE-T-IL SUR LE PROJET ?

En avril, commenceront les travaux des 4 ouvrages d'art sur le tracé de la future ligne B du tramway :



Pont de la Villeneuve : travaux de renforcement et d'élargissement de l'ouvrage

Afin de supporter le passage du tramway, des véhicules, piétons et cycles, le pont actuel va être renforcé et élargi de près de 2 mètres. Les travaux se feront en partie depuis l'intérieur du pont et un échafaudage sera mis en place sur toute la longueur de l'ouvrage pour permettre les interventions qui se feront depuis l'extérieur.

Durée : 17 mois.



Pont de Kergoat : création d'un ouvrage neuf

Le futur pont reliera le quartier de Kergoat à l'avenue de Tarente. Il mesurera 46 mètres de longueur et permettra le passage du Tram, des piétons et des cycles.

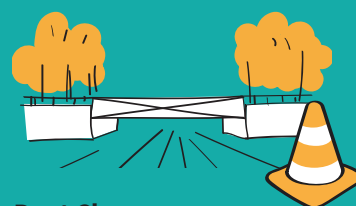
Durée : 11 mois.



Pont Schuman : création d'un ouvrage neuf

La création d'un nouveau pont d'une longueur de 204 mètres permettra d'accueillir les deux voies du tramway, les piétons et les cycles en parallèle du pont Robert Schuman. Les véhicules circuleront sur le pont existant.

Durée : 17 mois.



Pont Clemenceau : travaux de renforcement et d'élargissement de l'ouvrage

Le pont situé au-dessus du passage Jean Monnet, sera élargi de 2,3 mètres et renforcé pour accueillir les deux voies du Tram, du BHNS, piétons, cycles et véhicules.

Durée : 17 mois.

Plus d'informations sur la page dédiée aux ponts sur monreseaugrandit.fr rubrique « aménagements ».

COMMENT ÇA MARCHE ?



Entre la gare, la Place de la Liberté, le quartier de Saint Martin et Lambézellec, la future ligne de BHNS D parcourra 4.3 km, en desservant 2 grands pôles scolaires (Kérichen et la Croix Rouge) avec un total de 13 stations sur l'ensemble de son tracé.

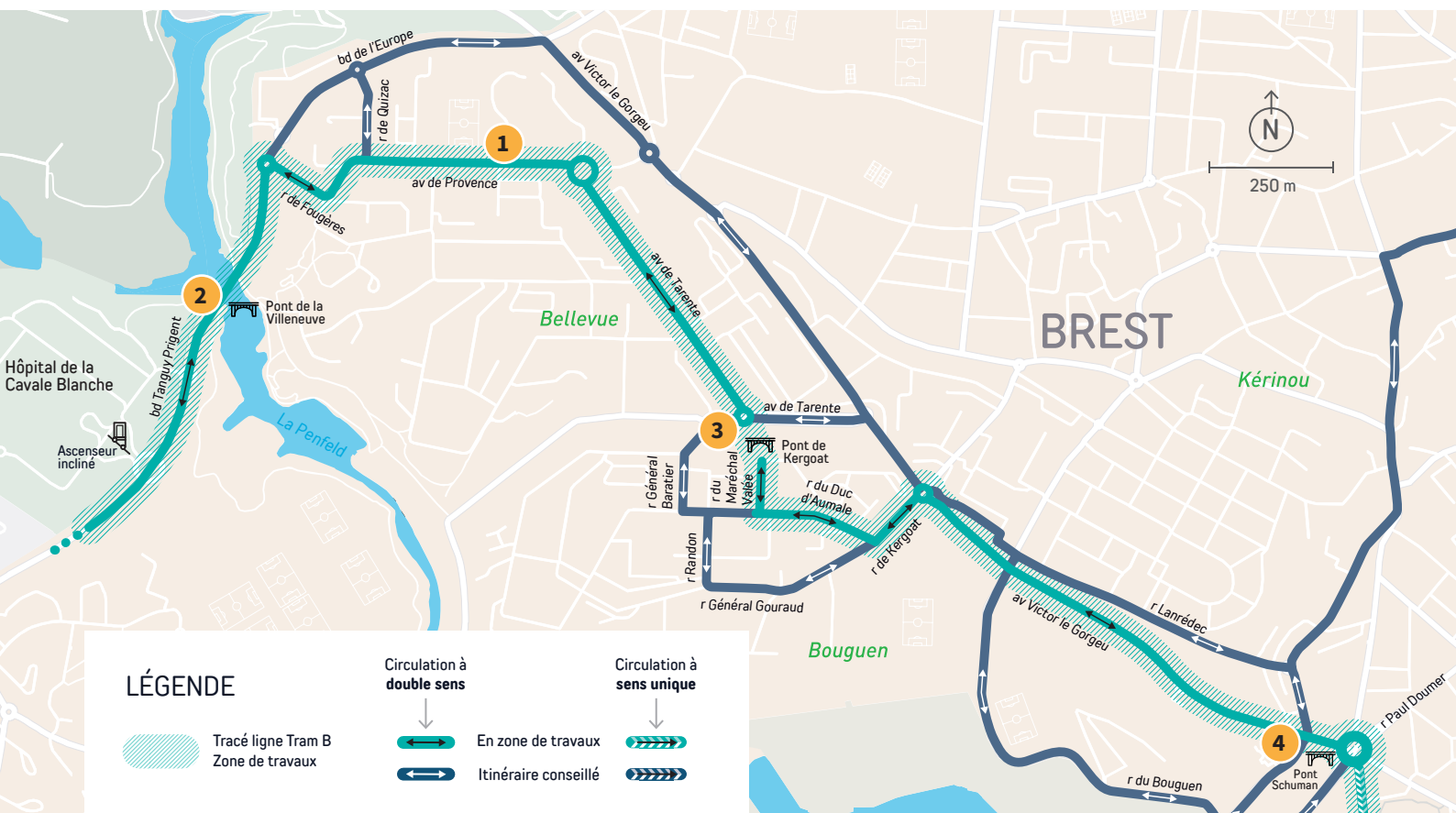
Le BHNS, d'une capacité d'accueil de 120 personnes, sera électrique, en cohérence avec l'évolution programmée de l'ensemble du parc de bus de la métropole.

Le BHNS est l'acronyme de Bus électrique à haut niveau de service.

Il vise à offrir des services de qualité similaire à ceux d'un tramway, mais sans l'infrastructure fixe de rails. Le BHNS est conçu pour améliorer l'efficacité, la rapidité et le confort des passagers : un super Bus !

Sa circulation se fera sur une voie dédiée avec une priorité aux carrefours, garantissant sa fréquence de passage qui sera de toutes les 6 minutes en heure de pointe.

QUE SE PASSE-T-IL DANS MON QUARTIER ?



Important : des modifications (dates, mise en impasse, sens unique) peuvent apparaître selon les besoins des travaux. Restez attentif au jalonnement mis en place.

Les travaux de déviation des réseaux sur le quartier de Bellevue se terminent progressivement pour bientôt laisser place aux travaux d'infrastructure du tramway.

Vous trouverez ci-dessous les prochaines grandes étapes par secteur (installation des balisages des zones de travaux, terrassement, réalisation des futures voiries jusqu'à la pose des rails) :

- Avril 2024 → dernier trimestre 2024 : Av. De Provence
- Août 2024 → 2^{ème} trimestre 2025 : Secteur de la Cavale Blanche jusqu'à l'école de Commerce BBS
- Mi-juin 2024 → fin du 1^{er} trimestre 2025 : Av. de Tarente
- Septembre 2024 → fin du 1^{er} trimestre 2025 : Av. Le Gorgeu et quartier de Kergoat

1 Avenue de Provence

Avril : 1^{ère} zone de démarrage du chantier de construction des aménagements tramway. Mise en sens unique de l'avenue sur la voie opposée aux travaux.

L'avancée des travaux se fera depuis le rond-point de Provence vers le pont de la Villeneuve.

2 Pont de la Villeneuve

Interventions pour les réseaux d'électricité et de télécommunications jusqu'en avril 2024.

Fin avril : installation de la base vie* au niveau du futur Pôle d'échanges, puis mise en place de l'échafaudage pour les travaux de renforcement et d'élargissement du pont.

* base vie : zone de travail et de stockage du chantier

3 Pont de Kergoat

Création d'un nouveau pont au-dessus du Vallon de Normandie, le « trou de la grenouille » ou Toullic ar ran ! Installation de chantier : avril pour ensuite commencer les travaux de fondations du pont.

4 Pont Schuman

Création d'un pont attenant au pont Schuman existant.

- Installation de chantier : mi-mai côté UBO et rue du Moulin à Poudre.
- Montage de la grue rue du Moulin à poudre : fin mai.
- Démarrage des fondations et soutènement : début juin.

TOUS MOBILISÉS POUR VOUS ACCOMPAGNER PENDANT LE CHANTIER

Se déplacer

Plan de circulation

Des itinéraires recommandés tout au long du chantier : évitant les zones de travaux dans l'objectif de faciliter et de fluidifier vos déplacements.



Disponible en mairie et sur monreseaugrandit.fr

Essayez les transports en commun, c'est pratique et économique !

Bibus s'adapte pendant toute la durée des travaux, avec des itinéraires spécifiques et des connexions aux parkings relais. Bibus.fr - 02 98 80 30 30

Collecter ses déchets

La collecte est maintenue mais pourra être réorganisée : en cas d'impossibilité d'accès des véhicules de collecte, les riverains seront prévenus du lieu où devront être rassemblés les bacs les jours de collecte.

02 98 33 50 50

Faire des travaux ou déménager

Vous avez besoin d'installer une benne ou un échafaudage sur le domaine public pour la réalisation de travaux ou y faire stationner un camion lors d'un déménagement ?

- Demande à faire au Domaine communal au moins 10 jours ouvrés avant toute intervention : domaine-communal@mairie-brest.fr
- Contactez votre médiateur, il pourra ensuite organiser l'accès à votre logement.

Votre médiateur



Morad Akoh
médiateur chantier sur Bellevue

Pour répondre à vos questions et vous aider dans votre quotidien, votre médiateur est disponible et vous accompagne pendant toute la durée des travaux.

📧 morad.akoh@tram2.bzh 📞 07 72 08 07 30

Rendez-vous à la réunion publique d'information sur les travaux d'infrastructure le jeudi 4 avril à 18h30.

Salle Outremer - Centre social et culturel de Bellevue - 1 rue Pierre Trépos.

PROFESSIONNELS RIVERAINS

Des dispositifs spécifiques sont mis en place et présentés aux commerçants dans le cadre des réunions bi-annuelles à la CCIMBO : questionnaire pour mieux vous connaître et dossier de demande d'indemnisation à télécharger sur le site.

Livraison

Votre médiateur peut vous aider si vous avez des livraisons. Informé en amont, il pourra en organiser l'accès avec les entreprises du chantier.

COMMERCES ET SERVICES

Ils restent ouverts et accessibles pendant toute la durée des travaux, et se tiennent à votre disposition !

COMMENT S'INFORMER DURANT LE CHANTIER ?

Le site et l'Appli Infos chantier

Consultables de partout et actualisés en temps réel, toute l'info sur le chantier des lignes B & D, contacter les médiateurs, signaler une anomalie, suivre le chantier en images, consulter la rubrique Professionnels riverains.

infoschantier.monreseaugrandit.fr



Newsletters

Abonnez-vous aux newsletters Infos chantier diffusées tous les vendredis et aux notifications reçues dès la création d'une fiche travaux, depuis le site ou l'Appli Infos chantier.

En boîtes aux lettres

Aux riverains jusqu'à 150 mètres de part et d'autre des emprises travaux :

- Le Journal du chantier, présente les travaux dans les 4 mois à venir.
- La lettre Infos flash, vous informe des évolutions du chantier, itinéraires conseillés...



Visite du chantier

Inscrivez-vous dès à présent sur le site, rubrique « s'informer » puis « présentation projet/visite chantier » !

Points info : en mairie de quartier

La solution pour tout comprendre du projet et des travaux :

- en consultant les publications : carnet de chantier, plan de circulation...
- en posant ses questions sous l'angle de la rencontre avec votre médiateur le mardi après-midi en mairie de Bellevue.

