

mon réseau  
GRANDIT

Chantier  
des lignes  
B & D

8 AVRIL 2024

# Présentation travaux Tram & BHNS

RÉUNION PUBLIQUE CCI

Avenue Georges Clemenceau en 2026 : ligne B de tramway de Brest métropole



# † AU PROGRAMME

- **Mise en perspective**
- **Les étapes du chantier :**
  - Les travaux d'infrastructures
  - Les ouvrages d'art
- **Le calendrier du chantier**
- **Les dispositifs d'accompagnement**
  - L'adaptation du réseau Bibus
  - Le stationnement
  - Les aides pour les commerçants
  - Le dispositif d'information



# Yohann Nédélec

Vice-Président de Brest métropole  
Mobilités, grands projets, rade

Adjoint au maire de Brest en charge du  
quartier de Brest centre

# Michel Gourtay

Vice-Président de Brest métropole  
Economie



# Fabien Peyrard

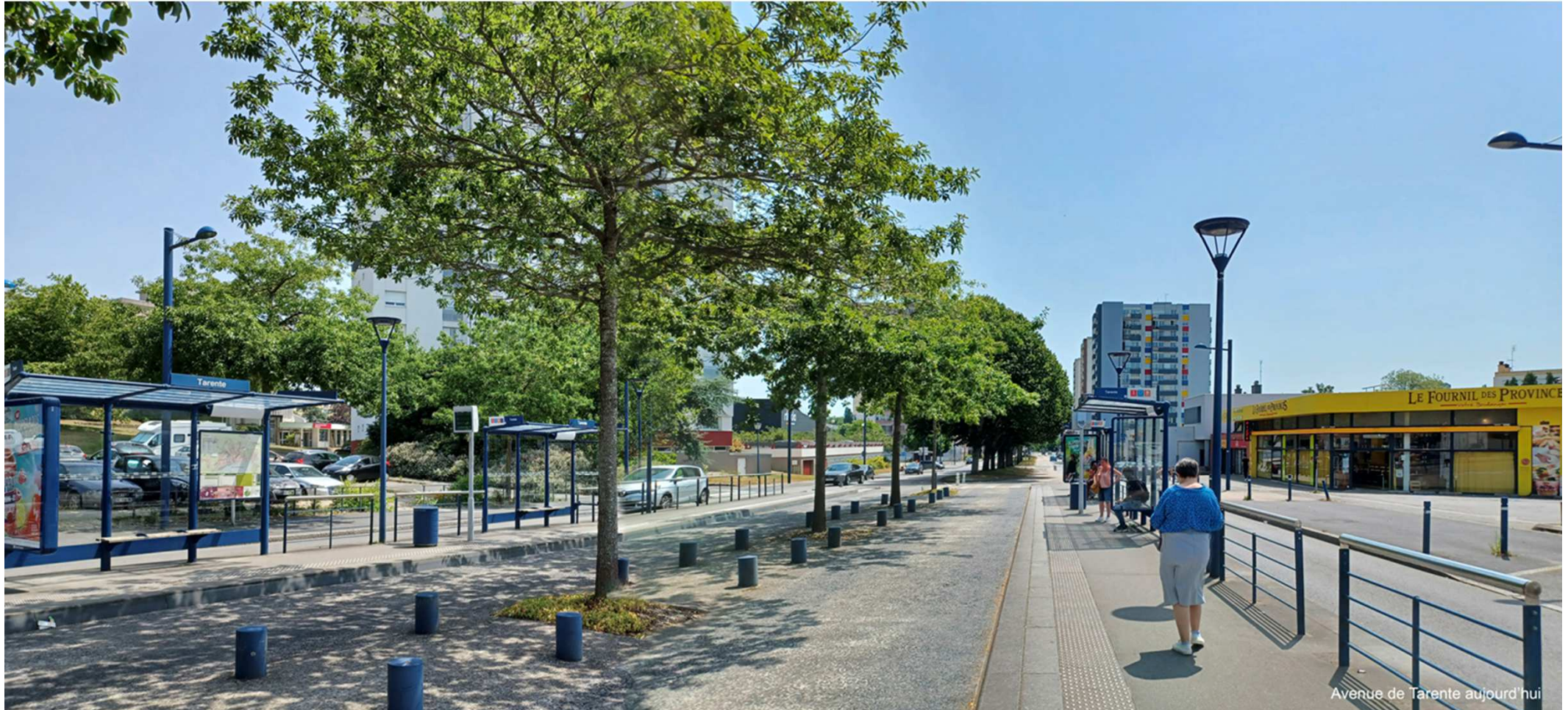
## Chef de projet TCSP

### Brest métropole

PARTIE 1

# Mise en perspective

# AVENUE DE TARENTE



Avenue de Tarente aujourd'hui





# AVENUE DE TARENTE



Avenue de Tarente en 2026 - ligne B de tramway de Brest métropole - Crédit image - L'œil mobile





# AVENUE DE PROVENCE



Avenue de Provence aujourd'hui





# AVENUE DE PROVENCE



Avenue de Provence en 2026 : ligne B de tramway de Brest métropole - Crédit image : L'œil mobile





# CLEMENCEAU





# CLEMENCEAU



Avenue Georges Clemenceau en 2026 : ligne B de tramway de Brest métropole - Crédit image : L'œil mobile





# RUE DUQUESNE





# RUE DUQUESNE





# AVENUE FOCH



Avenue Foch aujourd'hui





# AVENUE FOCH



Avenue Foch en 2026 : ligne B de tramway de Brest métropole - Crédit image : L'œil mobile





# RUE DE SIAM





# RUE DE SIAM





# RUE DE GLASGOW





# RUE DE GLASGOW



Rue de Glasgow en 2026 : ligne D de BHNS de Brest métropole - Crédit image : L'œil mobile





# Les étapes du chantier :

- **Les travaux d'infrastructures** : réalisation de la voie ferrée et des aménagements urbains
- **Les ouvrages d'art**

# Les travaux d'infrastructures :

réalisation de la voie ferrée  
et des aménagements urbains

# UN CHANTIER À 4 TEMPS

## 1. Réalisation des voiries

Assainissement des eaux pluviales, aménagement des trottoirs et routes (terrassament, pose de nouvelles bordures), travaux de revêtements et mise en place d'enrobés.



## 2. Terrassement de la plateforme Tram ou BHNS

Opération nécessaire pour supporter la plateforme Tram ou BHNS. Une tranchée d'environ 6 m de large sur 40 cm (BHNS) à 80 cm (Tram) de profondeur est creusée au niveau de la plateforme.



## 3. Construction de la plateforme Tram ou BHNS (y compris pose de la voie ferrée)

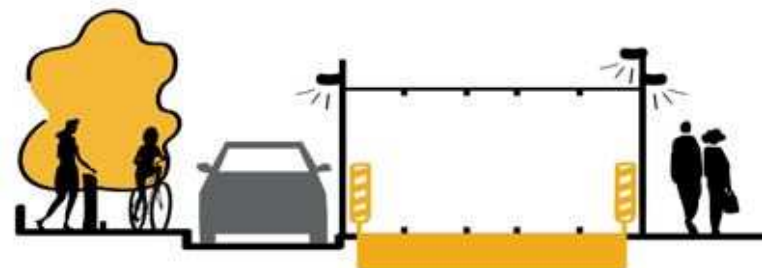
Pour le Tram : il s'agit de couler une première couche de béton, avant de procéder à la pose des traverses et des rails dans une seconde couche de béton.

Pour le BHNS : il s'agit de constituer une structure de chaussée par compactage de différentes couches de matériaux qui permettra de supporter le passage des BHNS.



## 4. Revêtements finaux et pose des équipements

Le chantier se poursuit par le revêtement final de la plateforme constituée, suivant les types d'enrobé, de béton désactivé et de gazon. Il s'achève avec la mise en place des équipements (éclairage, Ligne aérienne de contact, mobilier...) et les plantations des espaces verts.



- ✓ Durée étapes 1 à 3 : environ 7 mois
- ✓ Durée étapes 4: 2 mois



# UN CHANTIER À 4 TEMPS



Terrassement et pose de réseaux





# UN CHANTIER À 4 TEMPS



Pose de bordures et réalisation des revêtements





# UN CHANTIER À 4 TEMPS



La réalisation de la plateforme





# UN CHANTIER À 4 TEMPS



La réalisation de la plateforme

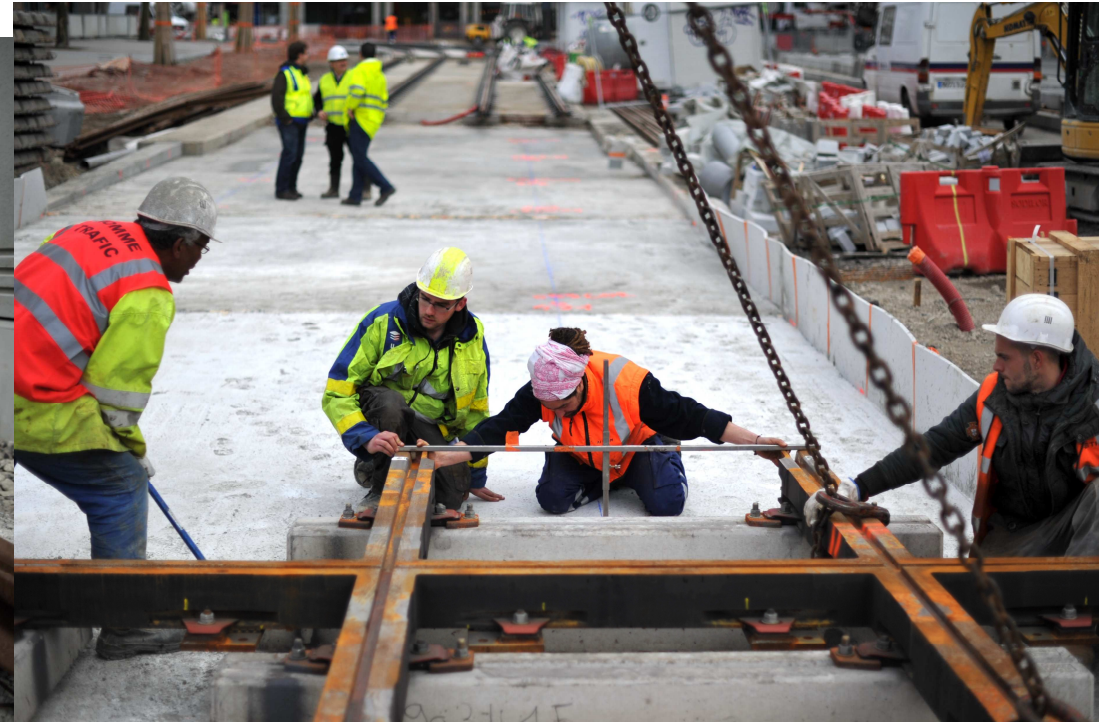




# UN CHANTIER À 4 TEMPS



**Le réglage de la plateforme**



**La pose de la « croix » lors du chantier de la ligne A qui va permettre le raccordement avec la ligne B**





# UN CHANTIER À 4 TEMPS



Pose des équipements: ici la ligne aérienne de contact





# Caroline Vilotitch

## Directrice adjointe

*Mon réseau grandit Tram 2 / BMa*



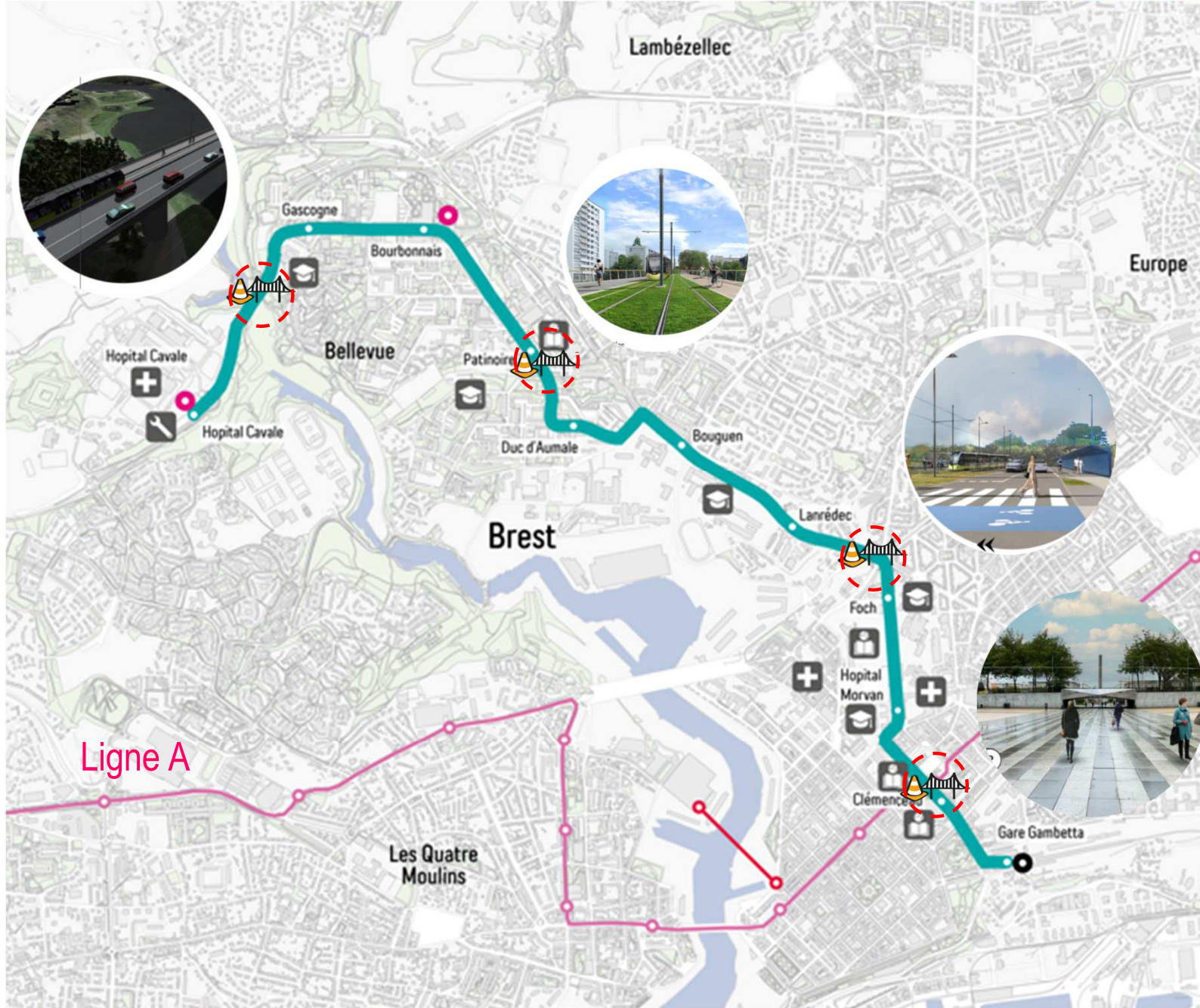
# Les ouvrages d'art



# LES OUVRAGES D'ART

mon réseau

Chantier  
des lignes  
B & D



# OUVRAGE CLEMENCEAU



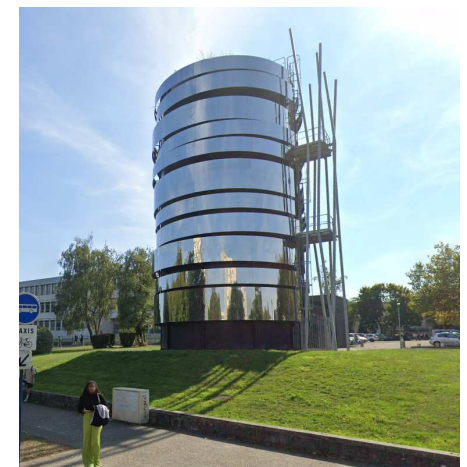
**Le pont situé au-dessus du passage Jean Monnet, sera élargi et renforcé pour accueillir les deux voies du Tram, du BHNS, les piétons, les cycles et les véhicules.**

La structure existante sera renforcée pour pouvoir accueillir le passage de la nouvelle charge du tramway, et étendue latéralement pour créer une passerelle de 2 mètres environ pour les piétons.

Habillage de la passerelle en bardage « poli miroir » > cf. Miroir aux énergies sur Le Gorgeu

**Durée : 12 mois**

**Installation sur site : mi-avril**

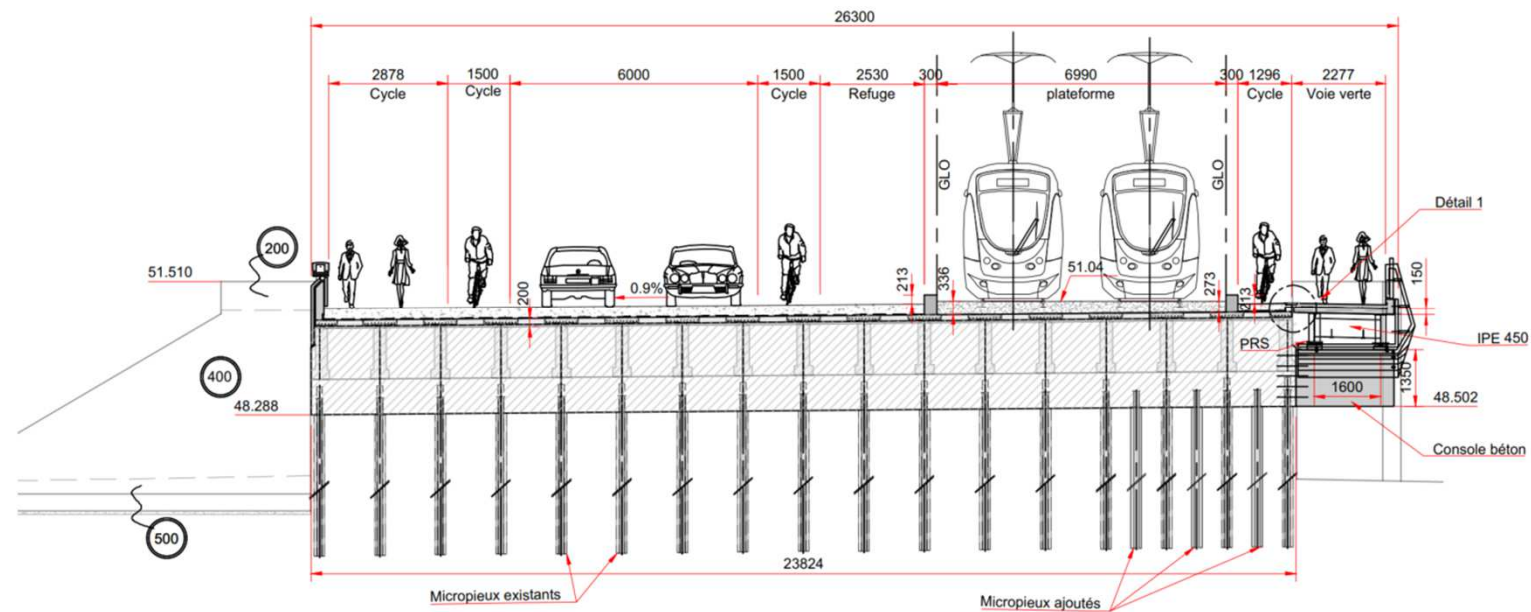




# OUVRAGE CLEMENCEAU

## Caractéristiques techniques :

- Elargissement de 2,3 mètres sur une structure mixte reposant sur des consoles béton
- Renforcement des culées avec encastrement du tablier
- Fabrication et pose d'une grue mobile



# OUVRAGE CLEMENCEAU

## •Renforcement des culées et du tablier existants



Hydrodémolition en surface du tablier



Réalisation de micropieux pour renforcer les culées côté place de la Liberté

## Elargissement

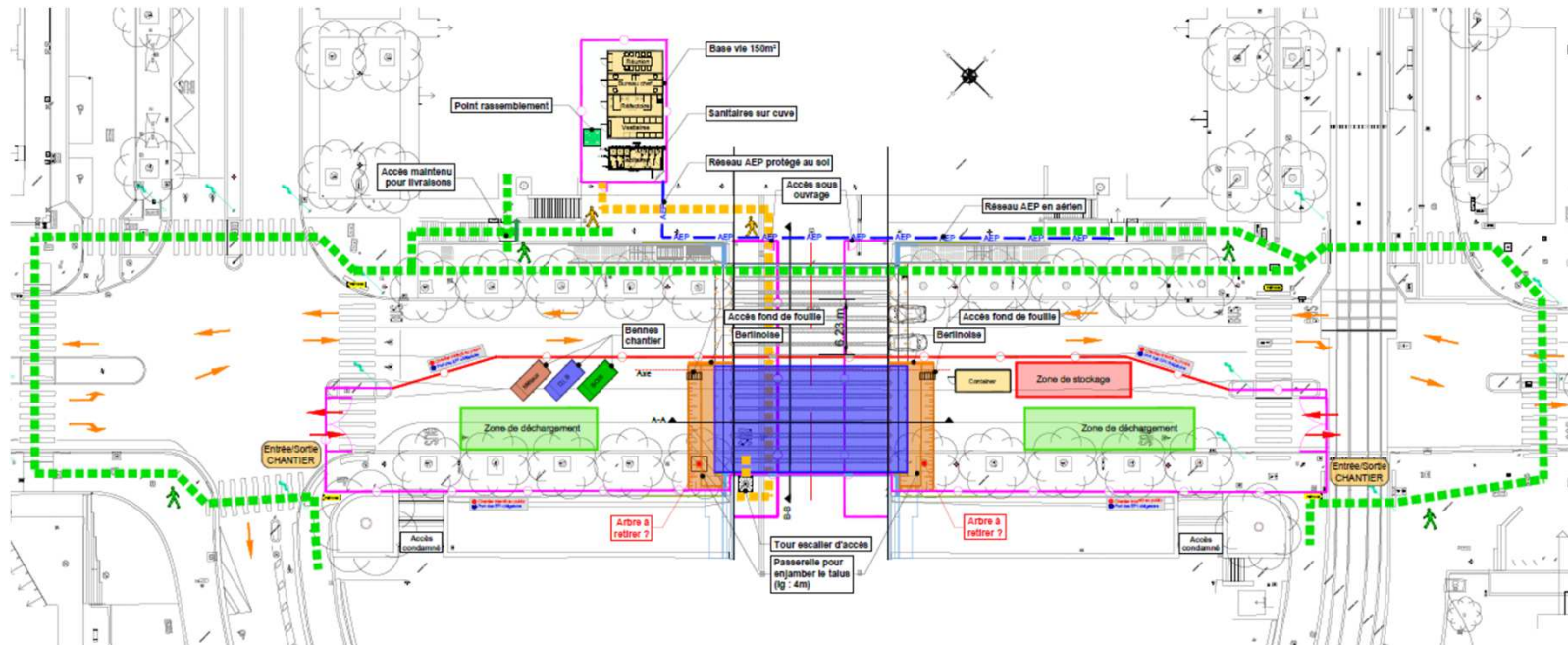
- Création de deux consoles béton ancrées dans les culées existantes
- Fabrication et pose à la grue mobile d'une passerelle métallique





# OUVRAGE CLEMENCEAU

Phase 1 : Avril > aout 2024 – Renforcement ouvrage côté Siam



Phase 2 : Septembre 2024 > Avril 2025 – Renforcement ouvrage côté Liberté +  
élargissement ouvrage

# OUVRAGE SCHUMAN



Un nouveau pont, parallèle au pont Schuman existant et dédié au Tram sera érigé d'ici mi-2025.

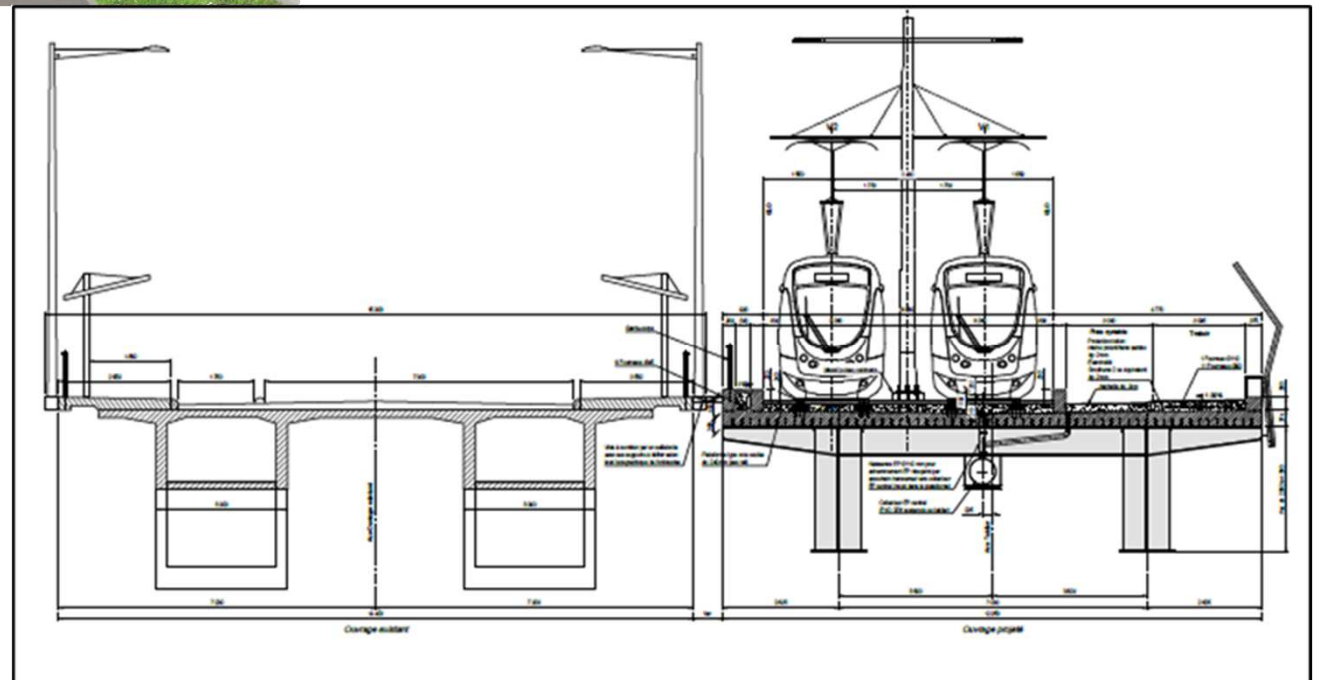
L'ouvrage sera constitué d'un viaduc principal qui partira de la place Albert 1<sup>er</sup>, enjambera le vallon au fond duquel se trouvent la rue du Moulin à Poudre, la rue de la Digue puis accostera sur l'av. Le Gorgeu.

## Caractéristiques techniques :

- 205 mètres de longueur,
- 12,25 mètres de largeur,
- 38,5 m mètres de hauteur.

Durée : 17 mois

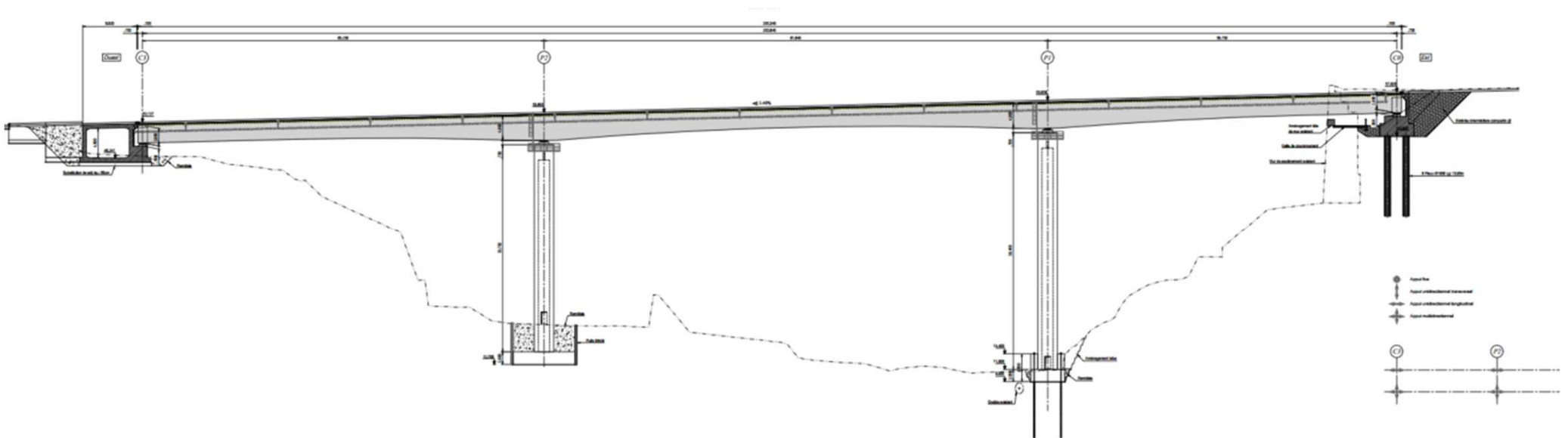
Installation sur site : mi-mai





# OUVRAGE SCHUMAN

- Les piles sous le pont sont construites sur site, par blocs de 4 mètres sur 4 mètres qui se superposent, jusqu'à atteindre 38,5 m pour la pile la plus haute et 33 mètres pour l'autre.
- Le tablier du pont sera construit par « lançage » depuis une plateforme située coté CLOUS (Bellevue) et mesurera 204 mètres de longueur.

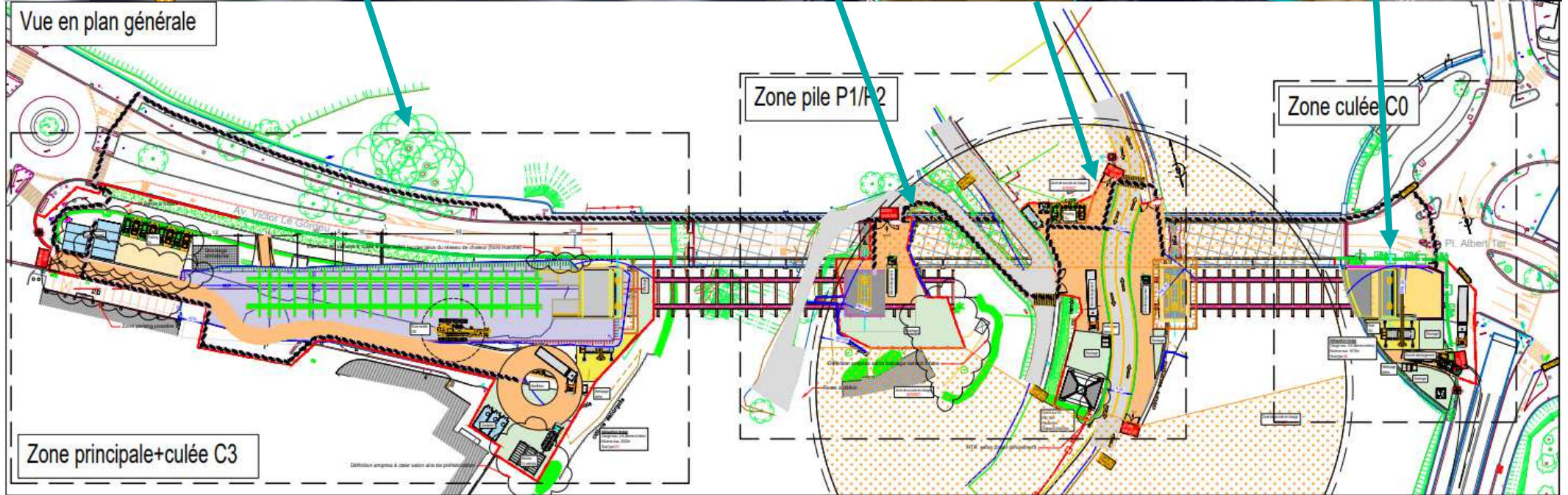




# OUVRAGE SCHUMAN



Vue en plan générale



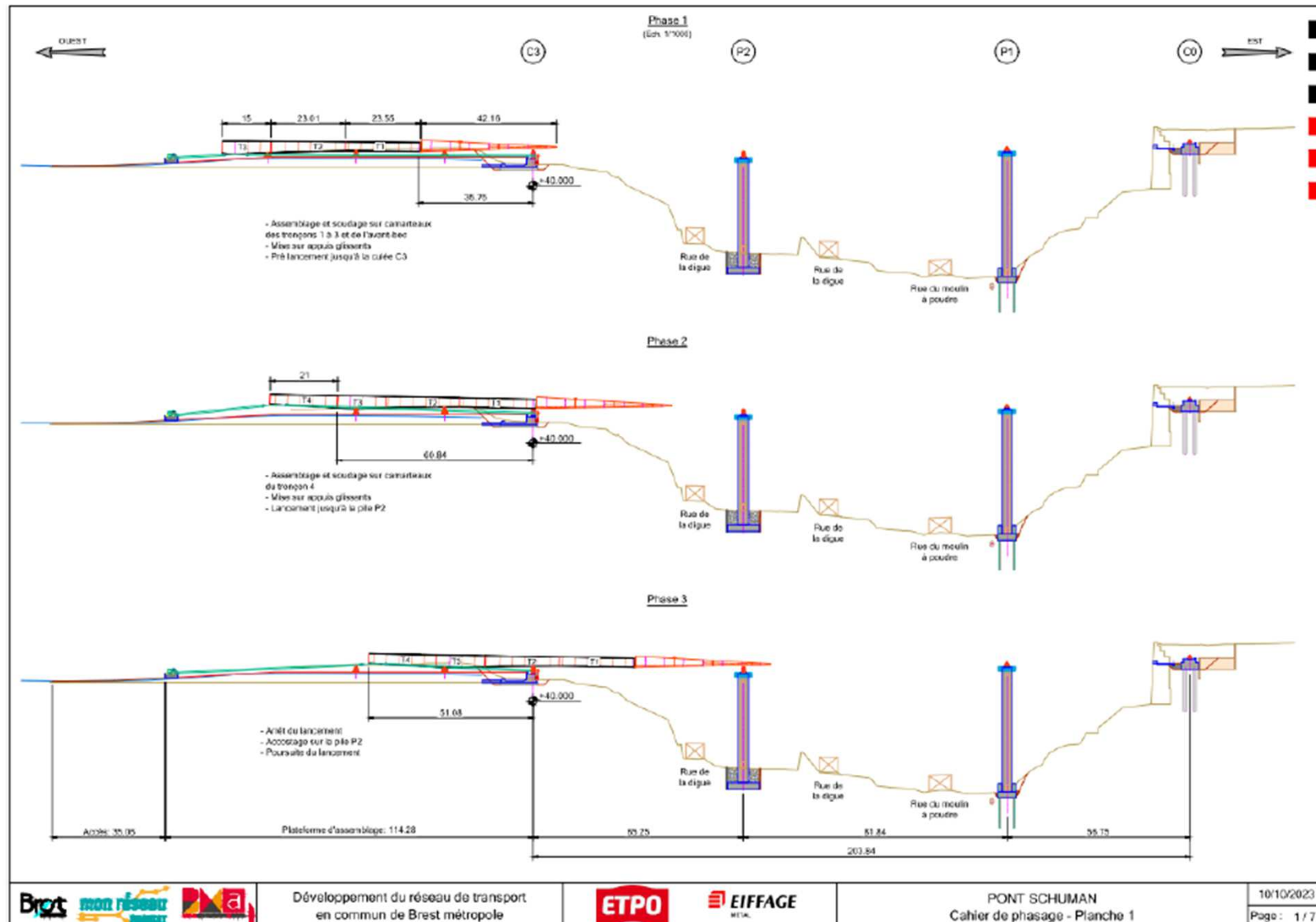
Zone principale+culée C3

Zone pile P1/P2

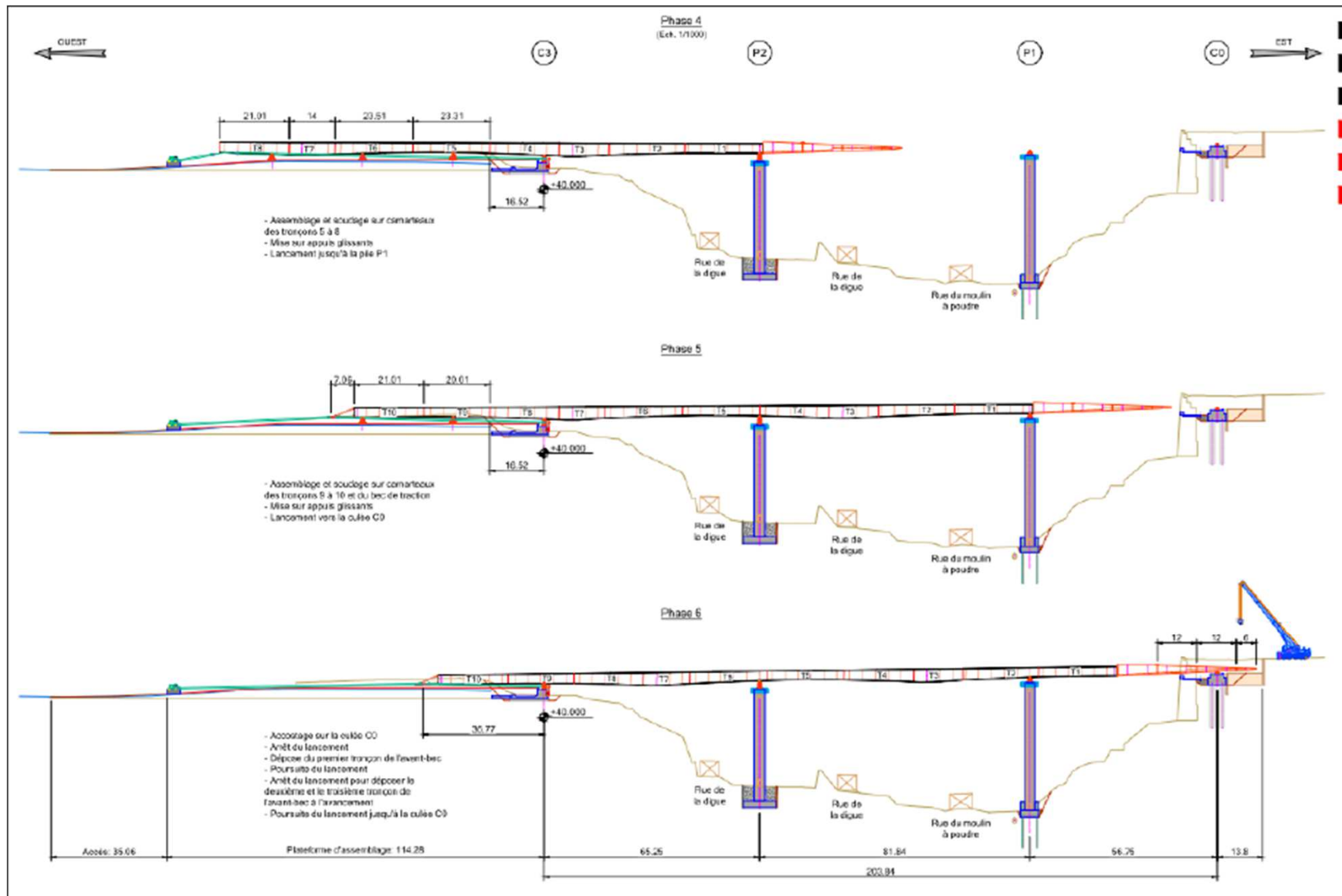
Zone culée C0



# OUVRAGE SCHUMAN



# OUVRAGE SCHUMAN

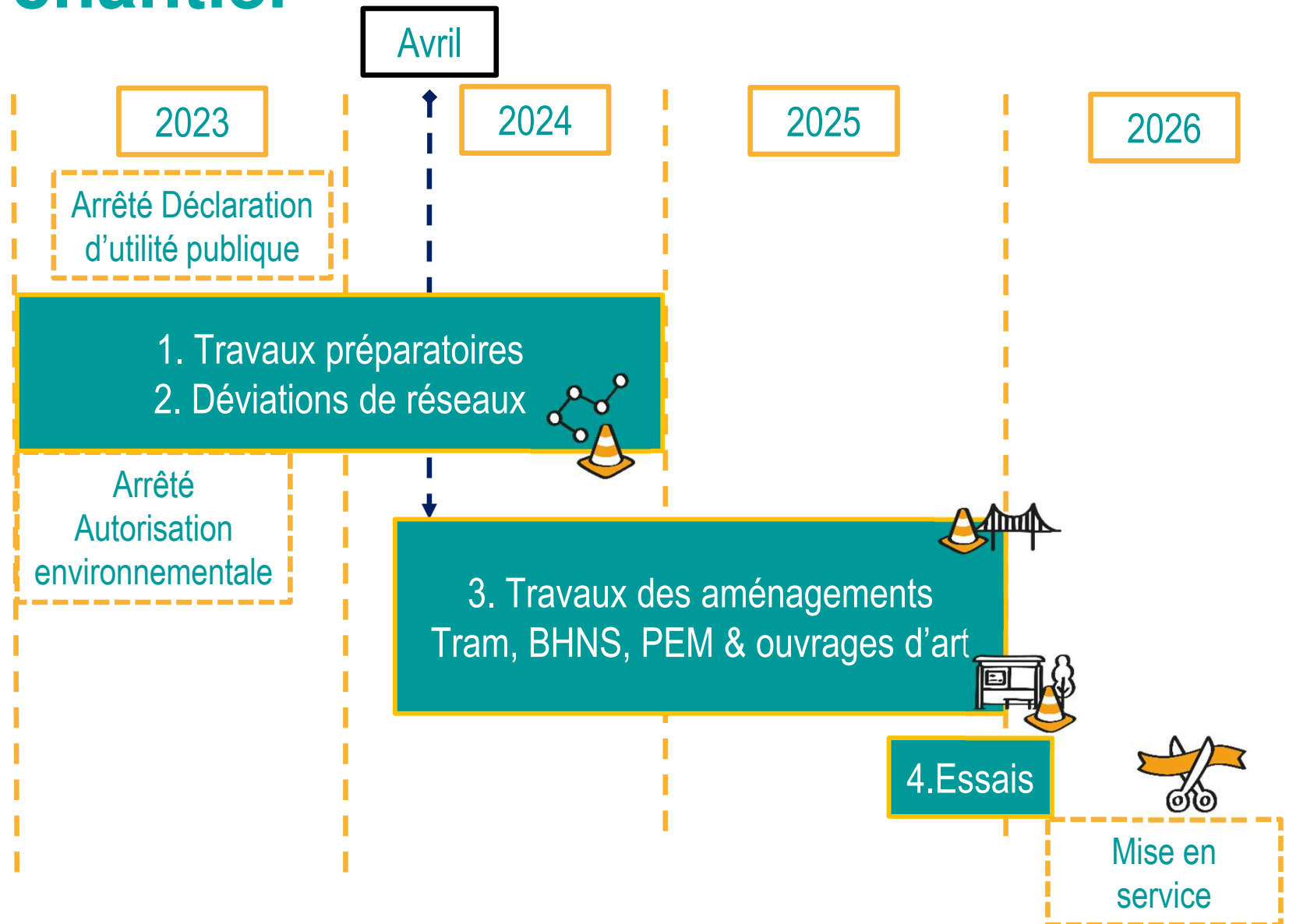




PARTIE 5

# Le calendrier du chantier

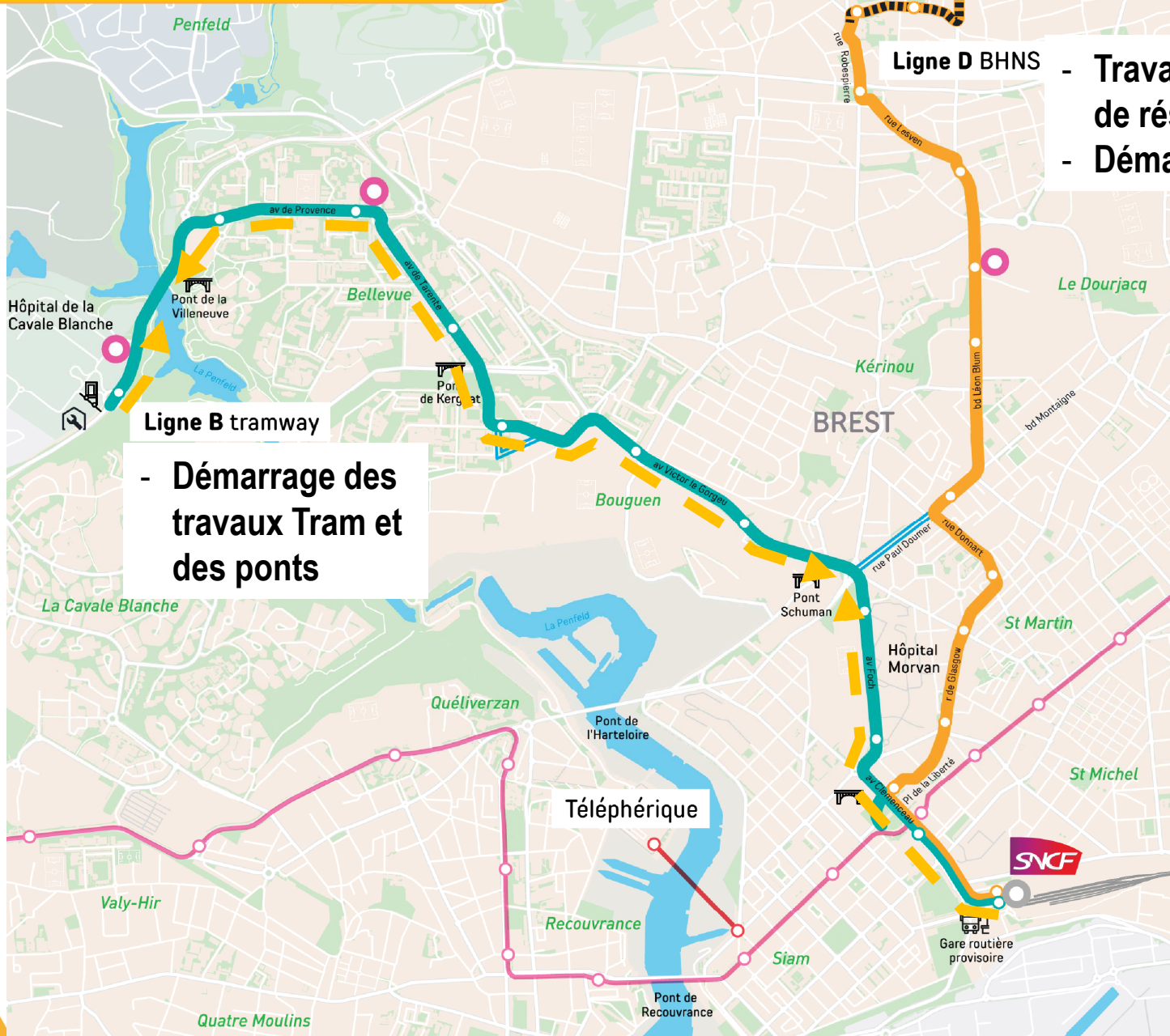
# Planning général et étapes du chantier







# Le chantier sur 2024



**Ligne D BHNS** - Travaux de renouvellement de réseaux  
- Démarrage travaux BHNS

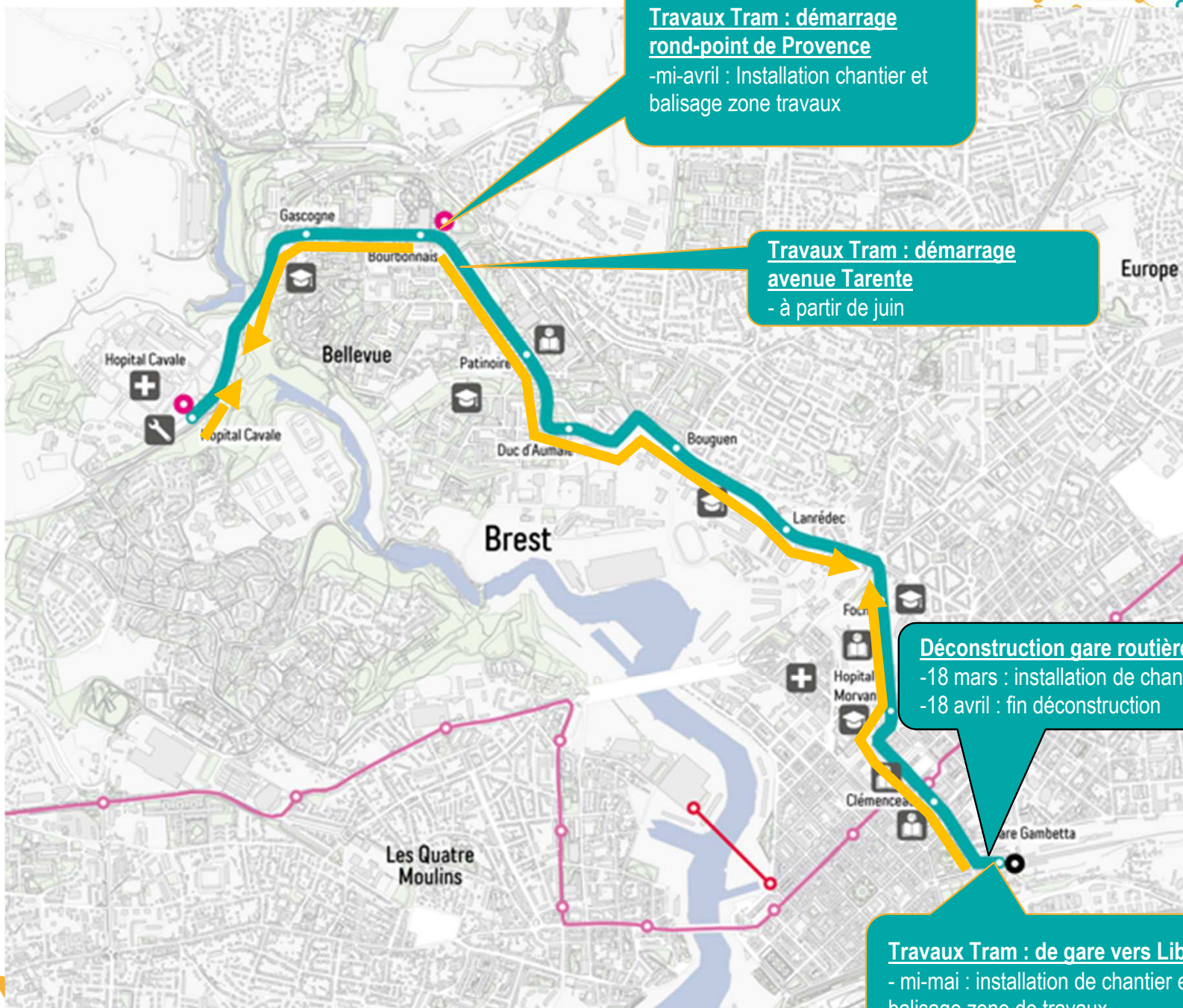
**Ligne B tramway**  
- Démarrage des travaux Tram et des ponts



# DÉMARRAGE DES TRAVAUX TRAM

mon réseau  
GRANDIT

Chantier  
des lignes  
B & D



**Travaux Tram : démarrage rond-point de Provence**  
-mi-avril : Installation chantier et balisage zone travaux

**Travaux Tram : démarrage avenue Tarente**  
- à partir de juin

**Déconstruction gare routière :**  
-18 mars : installation de chantier  
-18 avril : fin déconstruction

**Travaux Tram : de gare vers Liberté**  
- mi-mai : installation de chantier et balisage zone de travaux





# Zoom sur le secteur Brest centre

## Les travaux à venir

### Pont jumeau Schuman :

- mi-mai : installation de chantier côté UBO et rue du Moulin à poudre
- fin mai : montage de la grue rue du Moulin à Poudre (coupure circulation pour montage flèche de la grue)
- début juin : démarrage des fondations et soutènement

### Travaux Réseaux : avenue Foch

- jusqu'à juillet 2024

### Travaux Tram : avenue Foch

- démarrage septembre 2024

### Pont Clemenceau :

- mi-avril :
- installation de chantier
- démarrage travaux de renforcement « côté Siam »

### Travaux Tram : de gare vers Liberté

- mi-mai : installation de chantier et balisage zone de travaux

### Travaux renouvellement des réseaux secteur Donnart-> place de la Liberté

- > jusqu'à juillet 2024

### Déconstruction gare routière :

- 18 mars : installation de chantier
- 18 avril : fin déconstruction

### Interruption exploitation Tram après les Fêtes maritimes :

- durée 6 semaines avec un service de remplacement bus

➔ Sens de progression des travaux (à titre indicatif)



# Les dispositifs d'accompagnement

- L'adaptation du réseau Bibus
- Le stationnement
- Les aides pour les commerçants
- Le dispositif d'information



# Paul Gardey de Soos

## Directeur Bibus – Ratp Dev

# L'adaptation du réseau Bibus

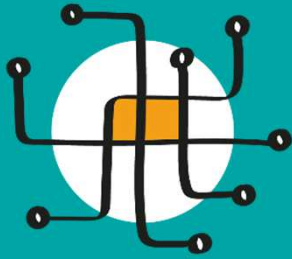


# RÉSEAU BUS BREST CENTRE



# Victor Antonio, Directeur des mobilités Brest métropole





PARTIE 6

# Le Stationnement et les disponibilités parkings

# Le stationnement

- 4 000 places en voirie
- 3 000 places en parcs en ouvrage (1 500 Liberté, Coat ar guéven, Jaurès)
  - **Dont 700 places libres en moyenne**



Zone verte



Zone orange



Zone bleue



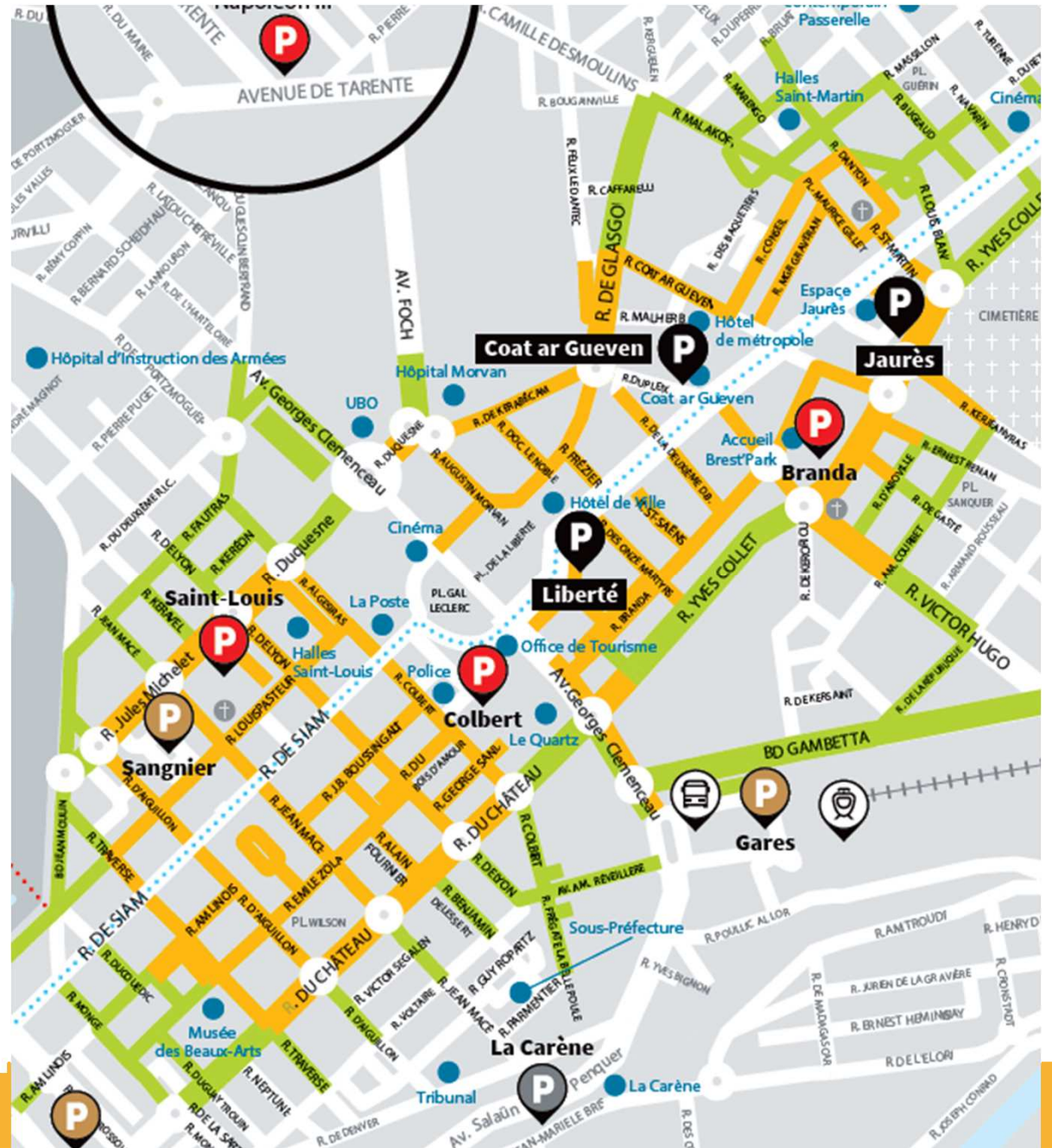
Parking public et abonnés



Parking réservé abonnés uniquement



Parking de surface sous barrières





# † TARIFICATION DU STATIONNEMENT

- **Maintien de la demi-heure gratuite**
- **Harmonisation voirie / parcs en ouvrage**
- **Favoriser le stationnement moyenne durée en parc : à partir de 2 heures de stationnement, le tarif est plus attractif en parc**
- **Tarification professionnels mobiles (extension tarification artisans)**



# † Favoriser l'usage de la ligne A de Tram et les P+R

Les P+R sont gratuits sur présentation, en sortie, d'un titre de transport Bibus validé :

- **P+R Fort Montbarey (174 places) et Porte de Gouesnou (195 places)** ouverts tous les jours de 5h à 1h.
- **P+R Porte de Guipavas (80 places)** ouvert tous les jours de 6h30 à 20h30.
- **P+R Place de Strasbourg (233 places)** ouvert du lundi au samedi de 5h à 1h et fermé les dimanches et jours fériés.



# Caroline Vilotitch

## Directrice adjointe

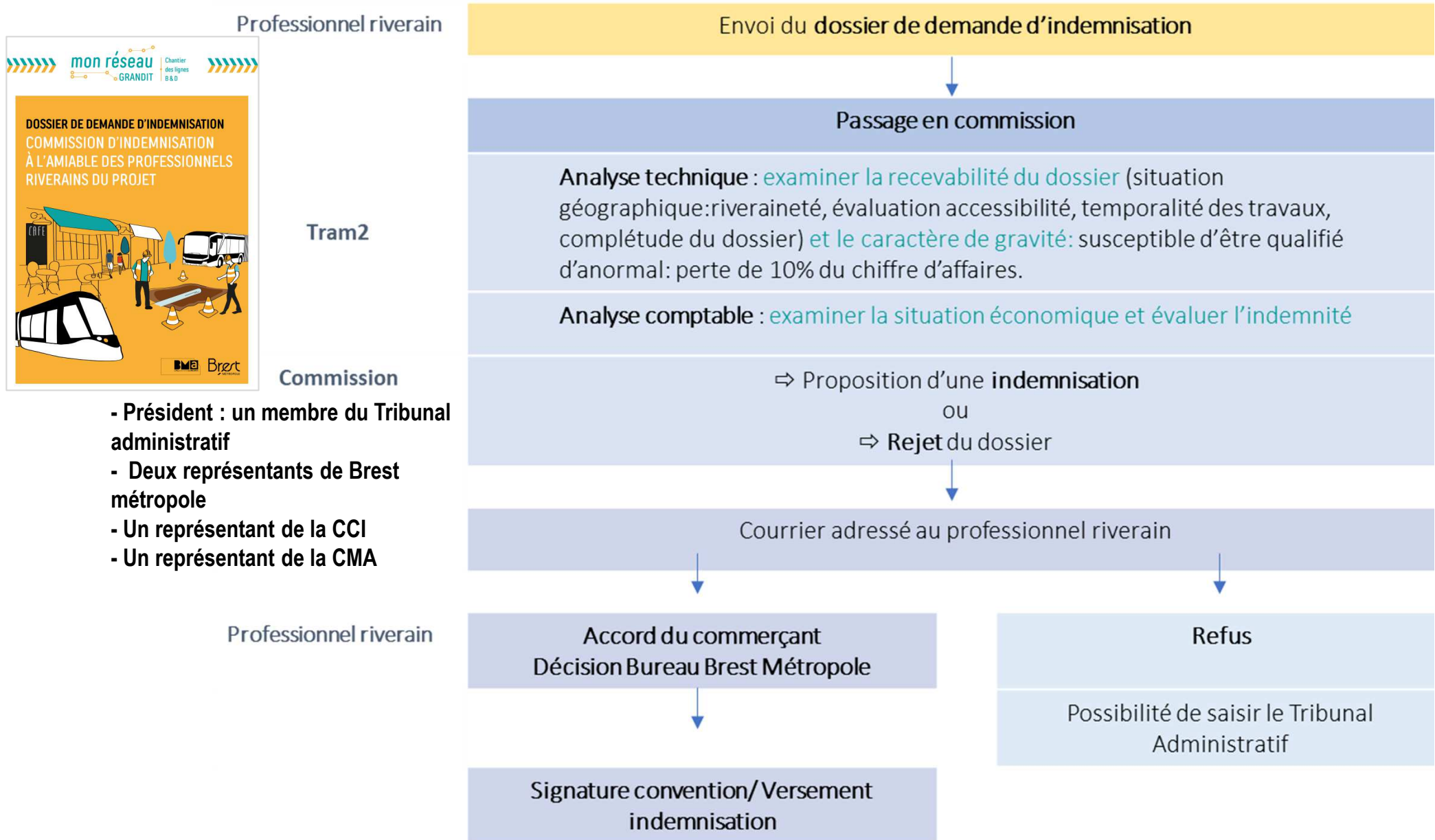
*Mon réseau grandit Tram 2 / BMa*

# Les aides pour les commerçants

- La Commission d'indemnisation à l'amiable
- Le prêt à taux bonifié



# LA COMMISSION D'INDEMNISATION À L'AMIABLE



# † LE PRÊT À TAUX BONIFIÉ

- Prise en charge des intérêts d'un prêt souscrit dans une banque partenaire par Brest métropole, CCIMBO et CMA.
- Conditions :
  - Riverain du projet (corridor et amorces des rues perpendiculaires)
  - Attestation de travaux (sur la période ciblée)
  - Baisse de CA > 10% sur 3 mois, montant du prêt fonction de la baisse
- Également possibilité d'une aide au rééchelonnement de prêt (hors PGE), montant maximum de 1 000 €, différé jusqu'à 12 mois



# Soazig Bégoc

## Responsable Communication

# Le dispositif d'information





mon réseau GRANDIT | Chantier des lignes B & D

Avril 2024

## APRÈS LES RÉSEAUX, PLACE AU CHANTIER DES INFRASTRUCTURES TRAM, BHNS ET DE LEURS OUVRAGES

**1 CAMPAGNE DE COMMUNICATION :**  
Comment s'informer ?

**DES RÉUNIONS PUBLIQUES PAR QUARTIER :**  
**Place aux Infras !**

- 4 avril 2024 : Bellevue
- 5 avril 2024 : Brest centre
- 8 avril 2024 : CCI
- 22 mai 2024 : Lambézellec

COMMENT S'INFORMER,  
POSER SES QUESTIONS ?

monreseaugrandit.fr  
02 98 80 99 00  
contact@tram2.bzh

Téléchargez  
l'Appli  
Infos chantier !



mon réseau GRANDIT | Chantier des lignes B & D



## DE LA MEDIATION CHANTIER

- **3 quartiers 3 médiateurs chantier à votre écoute joignables 5/7 jours :**
  - **Accompagnement des riverains / professionnels :**
    - Livraisons, déménagements,
    - Maintien des accès et cheminements piétons,
    - Problématiques particulières
  - **Lambézellec :** [michel.lecorre@tram2.bzh](mailto:michel.lecorre@tram2.bzh)  
07 72 13 04 61
  - **Brest centre :** [gael.malgorn@tram2.bzh](mailto:gael.malgorn@tram2.bzh)  
07 72 08 07 31
  - **Bellevue :** [morad.akoh@tram2.bzh](mailto:morad.akoh@tram2.bzh) /  
07 72 08 07 30



- **1 médiatrice animatrice :**
  - Présentation du projet, visites du chantier...
  - [sylvie.saboureau@tram2.bzh](mailto:sylvie.saboureau@tram2.bzh) /06  
40 39 27 49





## DES LIEUX D'INFO

### DES LIEUX D'INFO

- **En mairies de quartier**
  - **Lundi après-midi** : Brest centre et Lambézellec
  - **Mardi après-midi** : Bellevue
- **Des ateliers du Dialogue continu**
- **1 Van mobile quartier / marchés**
  - Infos projet et chantier

### DES ÉVÈNEMENTS CHANTIER

- **Rdv de quartier**
- **Visites de chantier**

### DES RELATIONS PRESSE

- **Organisation de points presse réguliers**





# DE L'EDITION

**mon réseau GRANDIT**

**Journal du chantier des lignes B & D**

N°3 | MARS 2024

**BREST-CENTRE**  
LE CHANTIER PRÈS DE CHEZ MOI

10%  
6%

**PLACE AUX INFRASTRUCTURES !**

Conformément au calendrier pré-défini, les travaux de déviation et de modernisation démarrés au printemps 2023 touchent à leur fin sur plusieurs secteurs concernés par le tracé du Tram et du BIINS.

Place à la deuxième étape du chantier, celle des travaux d'infrastructure Tram & BIINS (plateforme, pose des rails...) et de leurs ouvrages d'Art, dès ce mois d'avril.

C'est une nouvelle phase qui verra le projet sortir de terre ! Ce troisième numéro du Journal du chantier des lignes B & D offre une large place aux informations pratiques à connaître pour bien vivre le chantier et vous présente les travaux de votre quartier jusqu'à mi 2024.

Accédez à toute l'actualité du chantier depuis votre ordinateur ou depuis l'appli info chantier ! Ces outils sont une véritable mine d'informations qui vous aident à bien vivre le chantier.

© 2024 Métropole Brest - Tous droits réservés

Avril 2023    Août    Avril 2024    Fin 2025    Début 2026

● Lancement du chantier des déclarations de réseaux  
● Déclaration d'utilité publique de travaux

● Enquête publique environnementale

● Travaux d'infrastructure Tram et BIINS

● Livraison des trames et essais techniques en situation

● Mise en service

**mon réseau GRANDIT**

**Journal du chantier des lignes B & D**

N°3 | MARS 2024

**BELLEVEUE**  
LE CHANTIER PRÈS DE CHEZ MOI

10%  
6%

**PLACE AUX INFRASTRUCTURES !**

Conformément au calendrier pré-défini, les travaux de déviation et de modernisation démarrés au printemps 2023 touchent à leur fin sur plusieurs secteurs concernés par le tracé du Tram et du BIINS.

Place à la deuxième étape du chantier, celle des travaux d'infrastructure Tram & BIINS (plateforme, pose des rails...) et de leurs ouvrages d'Art, dès ce mois d'avril.

C'est une nouvelle phase qui verra le projet sortir de terre ! Ce troisième numéro du Journal du chantier des lignes B & D offre une large place aux informations pratiques à connaître pour bien vivre le chantier et vous présente les travaux de votre quartier jusqu'à mi 2024.

Accédez à toute l'actualité du chantier depuis votre ordinateur ou depuis l'appli info chantier ! Ces outils sont une véritable mine d'informations qui vous aident à bien vivre le chantier.

© 2024 Métropole Brest - Tous droits réservés

Avril 2023    Août    Avril 2024    Fin 2025    Début 2026

● Lancement du chantier des déclarations de réseaux  
● Déclaration d'utilité publique de travaux

● Enquête publique environnementale

● Travaux d'infrastructure Tram et BIINS

● Livraison des trames et essais techniques en situation

● Mise en service

**entre les lignes**

**mon réseau GRANDIT**

#5  
DEC. 2023

LE TRAM ET LE BIINS  
CHANTIER BREST B & D

**Le Tram et le BIINS dessinent la ville en vert**

TRIPLE L'ŒIL SUR  
Métropole Grandit

VEGETAL

**INFO FLASH** **mon réseau GRANDIT** Chantier des lignes B & D

**Info chantier travaux de réseaux** N°11 - DIFFUSION LE 8 AVRIL 2024

**QUARTIER DE BELLEVUE** SECTEUR 3 : Vallon de Normandie – rue de Kergoat

**CONSTRUCTION DE L'OUVRAGE D'ART**

**Zone de travaux :** vallon de Normandie, entre la rue Marchal Vallée et l'avenue de Tarente, la rue du Général Barstier

**Installation du chantier :** à partir du 15 avril 2024

Cet ouvrage se situe entre la station « Dir. d'Amance » et la station « Patroire » de la ligne B du tramway. Il accueillera deux voies de tramway, un trottoir piéton, et une piste cyclable bidirectionnelle.

L'ouvrage est un pont qui part de la rue du Marchal Vallée, rejoint le vallon de Normandie (« Toullec et Pan » en breton, ou « Sall' Trou de la grenouille ») puis accède en site d'un talus en bois pour rejoindre l'avenue de Tarente.

**Caractéristiques de l'ouvrage d'art :**

- 40 mètres de long
- 15 mètres de largeur
- 6 mètres de hauteur

Tournez svp

INFO CHANTIER 02 98 80 9100 contact@tram2.bzh monreseaugrandit.fr télécharger l'appli

**INFO FLASH** **mon réseau GRANDIT** Chantier des lignes B & D

**Info chantier travaux de réseaux** N°24 – DIFFUSION LE 22 MARS 2024

**QUARTIER DE BREST-CENTRE** SECTEUR 6 : Avenue Clemenceau – Place du 19<sup>e</sup> RI (Gare)

**TRAVAUX ENEDIS**

**Zone de travaux :** av. Clemenceau – rues du Château et Yves Collet

**Placards :** 25 mars > 2 avril

**Circulation :**

**Rue du Château :**

- Fermée entre l'Av. Clemenceau et la rue Colbet dans les deux sens
- Déviations par la rue Colbet, l'Av. Rivéallière, le rond-point Rsa Tanguay et l'Av. Clemenceau dans un sens ; par l'Av. Clemenceau le rond-point Rsa Tanguay, les rues de Lyon et Château dans l'autre sens.

**Rue Yves Collet :**

- Fermée entre la rue Fargoual et l'Av. Clemenceau dans les deux sens
- Déviations par la rue Y. Hugo et le bd. Gambetta dans les deux sens.

**Accès :**

- Commerces et services maintenus
- Piétons : respectez les cheminements aux abords du chantier.

**Infos RIVERAINS BREST-CENTRE**

Votre médiateur reste à votre écoute

Service Rivières 02 98 80 9100 contact@tram2.bzh monreseaugrandit.fr télécharger l'appli

- Métropole :
  - 1 journal de projet (en boîtes aux lettres)
  - 1 carnet de chantier
  - 1 plan de circulation
- Riverains :
  - 3 journaux de chantier / an (BAL)
  - Lettres info flash à chaque changement de phase

>>> Diffusion des informations sur le plan de circulation phase travaux, phasage, contacts médiateurs, etc...





## DU DIGITAL

### DU DIGITAL : Informer les riverains sur les chantiers en cours

- **1 site web projet:**  
[monreseaugrandit.fr/](http://monreseaugrandit.fr/)
- **1 appli et 1 site chantier :** carte interactive :  
[monreseaugrandit.fr/lappli-infos-chantier](http://monreseaugrandit.fr/lappli-infos-chantier)
  - Toute l'info chantier
  - Abonnement lettre infos chantier hebdo et notification dès la création d'une fiche travaux
  - Signalement anomalie
  - Contacts médiateurs
  - Rubrique professionnels riverains



### 1 Maquette 3D



# LA SIGNALÉTIQUE SUR SITE

## Panneaux Entrée de ville

Maintenir l'attractivité

Prévention = circulation conseillée et incitation à suivre le jalonnement réglementaire

**mon réseau GRANDIT** | Chantier des lignes B & D

**SUIVEZ LES ITINÉRAIRES CONSEILLÉS**

**USAGE DES PARKINGS RELAIS (P+R) RECOMMANDÉ**

Tous mobilisés pour vous accueillir sur la métropole

INFOS CHANTIER 02 98 80 99 00 contact@tram2.bzh monreseaugrandit.fr

**Bret** ATMOROLE

**mon réseau GRANDIT** | Chantier des lignes B & D

**PIÉTONS** →

INFOS CHANTIER 02 98 80 99 00 contact@tram2.bzh monreseaugrandit.fr

Téléchargez l'appli **Bret**

**mon réseau GRANDIT** | Chantier des lignes B & D

**PARKING** →

INFOS CHANTIER 02 98 80 99 00 contact@tram2.bzh monreseaugrandit.fr

Téléchargez l'appli **Bret**

## Panneaux Jalonnement

En relai du jalonnement réglementaire

**mon réseau GRANDIT** | Chantier des lignes B & D

**SUIVEZ LES ITINÉRAIRES CONSEILLÉS**

- LAMBÉZELLEC
- CENTRE-SIAM
- CENTRE-JAURÈS

INFOS CHANTIER 02 98 80 99 00 contact@tram2.bzh monreseaugrandit.fr

Téléchargez l'appli **Bret**

## Panneaux Entrée de zone travaux

Sur les perpendiculaires au corridor : prévention et outils d'information

**mon réseau GRANDIT** | Chantier des lignes B & D

**AVENUE DE PROVENCE**

**VOUS ENTREZ DANS UNE ZONE DE CHANTIER SOYEZ VIGILANTS**

INFOS CHANTIER 02 98 80 99 00 contact@tram2.bzh monreseaugrandit.fr

Téléchargez l'appli **Bret**



# PROFESSIONNELS RIVERAINS

- Un questionnaire pour mieux vous connaître
- Une signalétique spécifique
- Un Kit dédié : guide professionnels riverains (présentation des dispositifs d'accompagnement, comment rassurer ses clients), affiche, sticker

**mon réseau GRANDIT** Chantier des lignes B & D

### Enquête commerces & activités

Identification du propriétaire	Identification de l'activité
Nom du propriétaire	Adresse
Téléphone	Adresse
Adresse	Nom du responsable
Adresse mail	Téléphone
	Adresse mail

**Caractéristiques de l'activité**

Type d'activité ou de commerce

Nombre d'employés

Jours et heures d'ouvertures habituelles:

Lundi Mardi Mercredi Jeudi Vendredi Samedi Dimanche

Jours de fermeture hebdomadaire:  Lundi  Mardi  Mercredi  Jeudi  Vendredi  Samedi  Dimanche

Jours d'ouverture exceptionnelle (les jours fériés):

Période de fermeture de votre activité (si vous avez):

Votre établissement est un ERP?  Oui  Non Si oui, de quelle catégorie:

Type de chauffage:  Fioul  Gaz  Bois  Électrique

Faites-vous parti d'une association? Si oui laquelle:

Contact associatif:

**Modalités de déplacement et utilisation des espaces**

**Personnel**

Stationnement voiture particulière (à localiser sur le schéma ci-joint)

Existence d'un parking privé:  oui  non

Nombre de places:

**Fournisseurs**

Moyen de transport utilisé:  Poids lourd  Camionnette  Véhicule utilitaire

Fréquence et nombre de livraisons:

Mensuelle  Hebdomadaire  Journalière

Jours et horaires de livraison:

Lundi Mardi Mercredi Jeudi Vendredi Samedi Dimanche

Lieu de déchargement (à localiser sur le schéma ci-joint):  Devant  Derrière

Temps approximatif de déchargement:

Commentaires spécifiques sur l'aménagement de parking, jours de marché, gênes pour l'approvisionnement...:

**L'entreprise**

Véhicules (type et nombre):

Stationnement de véhicules de société (à localiser en noir sur le plan ci-joint):

Contraintes spécifiques (ex: problèmes de stationnement...):



# † TOUS MOBILISÉS POUR VOUS ACCOMPAGNER



- **Concourir ensemble à l'attractivité du territoire** : émettre une communication positive sur l'accessibilité de la métropole en direction des clients
- **Rassurer les clients**
- **Présenter les dispositifs d'accompagnement** :
  - Site web, publications, Appli info chantier,
  - Contacts médiateurs : info circulation
  - Info réseau Bibus et tarification
  - Info stationnement et tarification

mon réseau GRANDIT | Chantier des lignes B & D

TÉLÉCHARGEZ l'Appli Infos chantier

**VOS COMMERCES ET SERVICES VOUS ACCUEILLENENT**

ACCÈS PIÉTONS MAINTENU

COMMENT S'INFORMER, POSER SES QUESTIONS ?  
monreseaugrandit.fr 02 98 80 99 00 contact@tram2.bzh

Morad Akhch, Médiateur Bénévole 07 72 08 07 50  
Micha Le Corre, Médiateur Landfilline 07 72 53 24 61  
Gael Malgoum, Médiateur Breizhcoast 07 72 08 07 31  
Sylvie Sabourau, Médiatrice animatrice 06 40 39 27 49

BMA Breizh Métropole



# PRÉPARATION D'UN GUIDE INTÉGRANT CES ÉLÉMENTS DE LANGAGE

## *En transports en commun c'est pratique et économique !*

- En semaine : 1 voyage à 1,44€ (au lieu de 1,70€) > 20h en optant pour le Pass Liberté, soit le prix du ticket au carnet de 10
- Les samedis, dimanches et jours fériés : voyagez 1 journée à 4,50€ seulement pour 4 personnes en optant pour le ticket petit groupe (au lieu de 13,60 €)
- Vous craquez pour le mois : il vous en coûtera de 22.50 € à 35 € suivant votre situation

## *P+R L'usage des parkings relais vous simplifie la vie !*

- Laissez votre véhicule en lieu sûr, pour accéder au centre-ville en évitant embouteillages et problèmes de stationnement !
- Pour cela, gardez votre voiture dans l'un des 4 P+R et continuez votre trajet en Tram (temps de trajet garanti !) ou en bus.
- Idéalement situés le long du Tram, les P+R sont gratuits sur présentation, en sortie, d'un titre de transport Bibus validé.

Toute l'info sur [Bibus.fr](http://Bibus.fr) ou au 02 98 80 30 30

## *Stationnez malin !*

### **Sur voie publique :**

- 30 min de stationnement gratuites / jour : idéal pour le click & collect chez vos commerçants
- De 12h à 13h30 : le stationnement est gratuit, ainsi que sur le parking Château et Sangnier
- Le parking Kerfautras : 535 places gratuites dont 12 pour les personnes à mobilité réduite
- Le Parc à chaînes : 232 places gratuites dont 6 pour les personnes à mobilité réduite

### **Dans les parkings c'est plus économique !**

- Dans les parkings la 3<sup>ème</sup> heure est offerte : 2 h = 3 h = 3,40€
- Sur la voie publique : 3h = 5€

Toute l'info sur [brest-park.fr](http://brest-park.fr) ou au 02 98 00 96 20

# Merci de votre attention Des questions?

